

Cordiant  **SNOW CROSS 2**





Cordiant Snow Cross 2

Знакомый характер в новом воплощении



- ✓ Еще больше уверенности на зимней дороге вне зависимости от состояния покрытия
- ✓ Безопасность и контроль во время поворота на обледенелых дорогах.
- ✓ Легкое преодоление снежной колеи.

Cordiant  **SNOW CROSS 2**



Технология
SPIKE-COR XL



Технология
SNOW-COR



Технология
ICE-COR



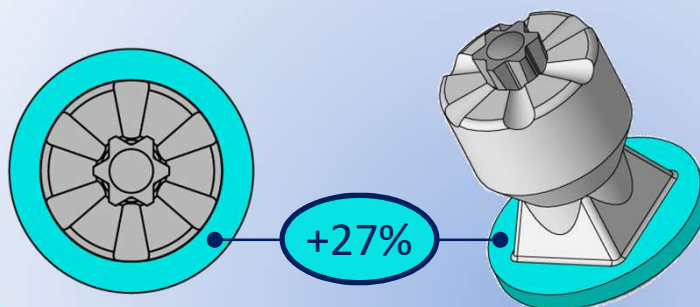


Технология **SPIKE-COR XL**

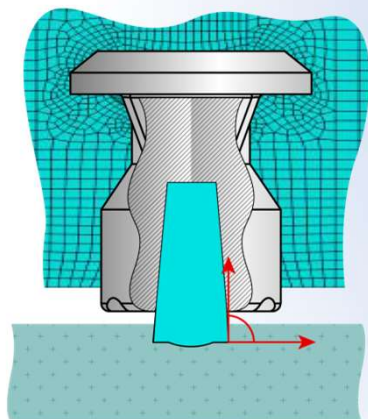
- ✓ Второе поколение spike-технологии от лидера в области разработки шипов – компании Scason
- ✓ Усовершенствованная конструкция шипа для безопасного вождения на ледяной поверхности



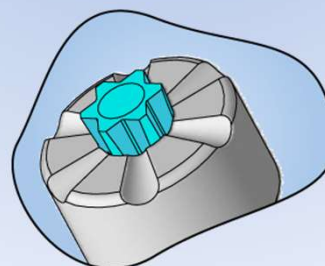
Новый шип **SPIKE-COR XL[®]** обеспечивает улучшение сцепных свойств на **10%** и повышает динамику разгона на **20%**



Площадь нижнего фланца выросла на четверть, что создает дополнительную силу давления на твердосплавную вставку шипа

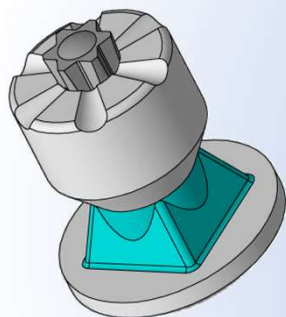


Направленное воздействие на лед достигнуто за счет сочетания формы корпуса шипа и оптимального посадочного отверстия. В момент торможения и ускорения сохраняется угол давления вставки на поверхность

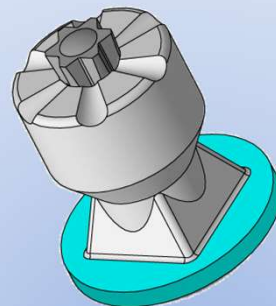


Увеличенная вставка шипа с большей поверхностью граней сцепления, которая глубже проникает в лед

Увеличен срок эффективной работы шипа



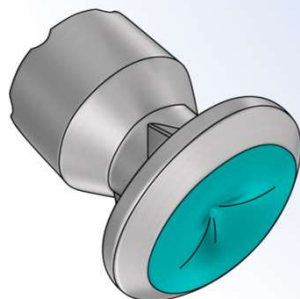
Квадратное сечение корпуса препятствует вращению шипа: канал крепления не изнашивается со временем и защищен от попадания грязи, песка и асфальтовой крошки



Надежность удержания шипов в протекторе выше на 20% за счет увеличенного диаметра нижнего фланца



Уровень шума в салоне автомобиля стал ниже



Благодаря специальной выемке в основании шипа, смягчается ударное воздействие шипа при контакте с асфальтовым дорожным покрытием



Технология **SNOW-COR**

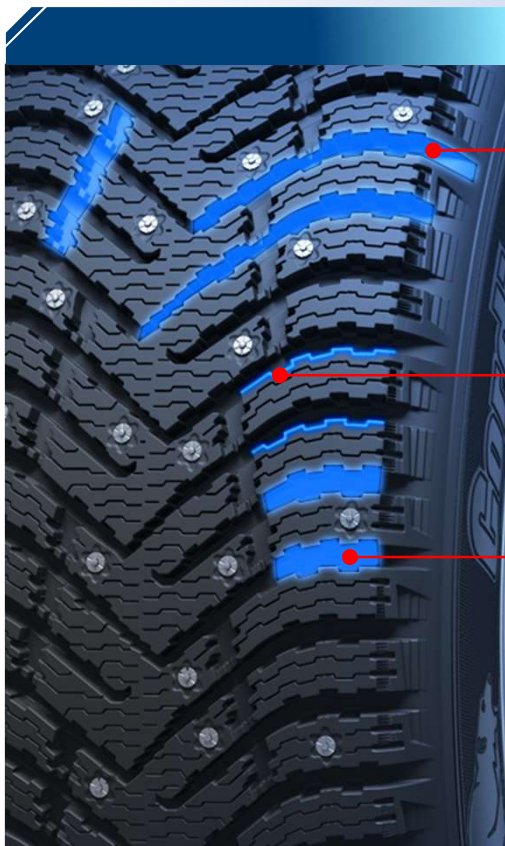
- ✓ **Максимальный уровень проходимости** благодаря направленному рисунку
- ✓ **Сцепление с нестабильной снежной поверхностью** благодаря инновационным элементам рисунка



Направленный рисунок протектора



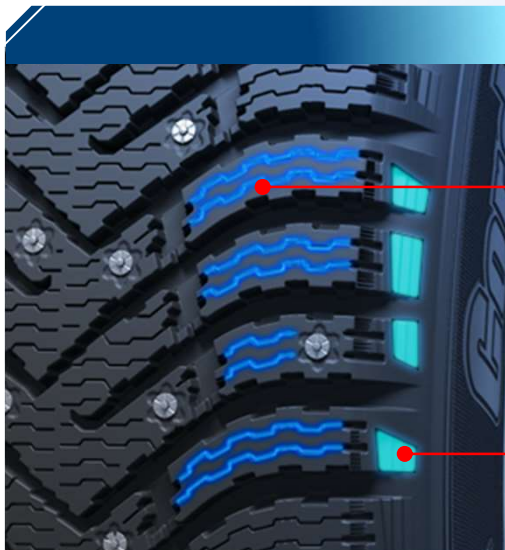
Направленный рисунок протектора дополнен инновационными элементами, увеличивающими площадь поверхности сцепления



Широкие продольные канавки и расширяющиеся наружу поперечные канавки значительно увеличивают сопротивление слэшпленнгу и аквапланированию

Активаторы торможения – увеличена протяженность активных кромок

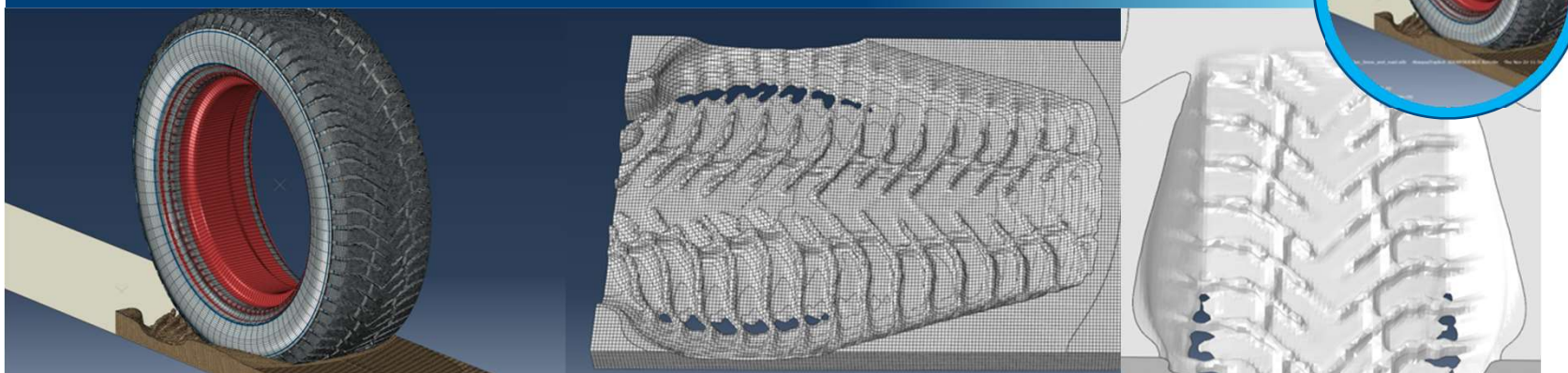
Снеговые карманы, роль которых на снежной дороге выполняют поперечные канавки, способны удерживать снег и ледяную крошку, увеличивая сцепление протектора со снежной дорогой



Самоблокирующиеся 3D-ламели ступенчатой формы — увеличение площади поверхности сцепления без потери жесткости элементов протектора в повороте

Боковые трехступенчатые грунтозацепы облегчают выезд из снежной колеи

Оптимальная схема освобождения пятна контакта разрабатывается с помощью компьютерного моделирования



Технология **ICE-COR**

- ✓ **Гарантия сцепления** с ледяной поверхностью в любой момент движения
- ✓ **Безопасное маневрирование** благодаря уникальной траектории каждого шипа

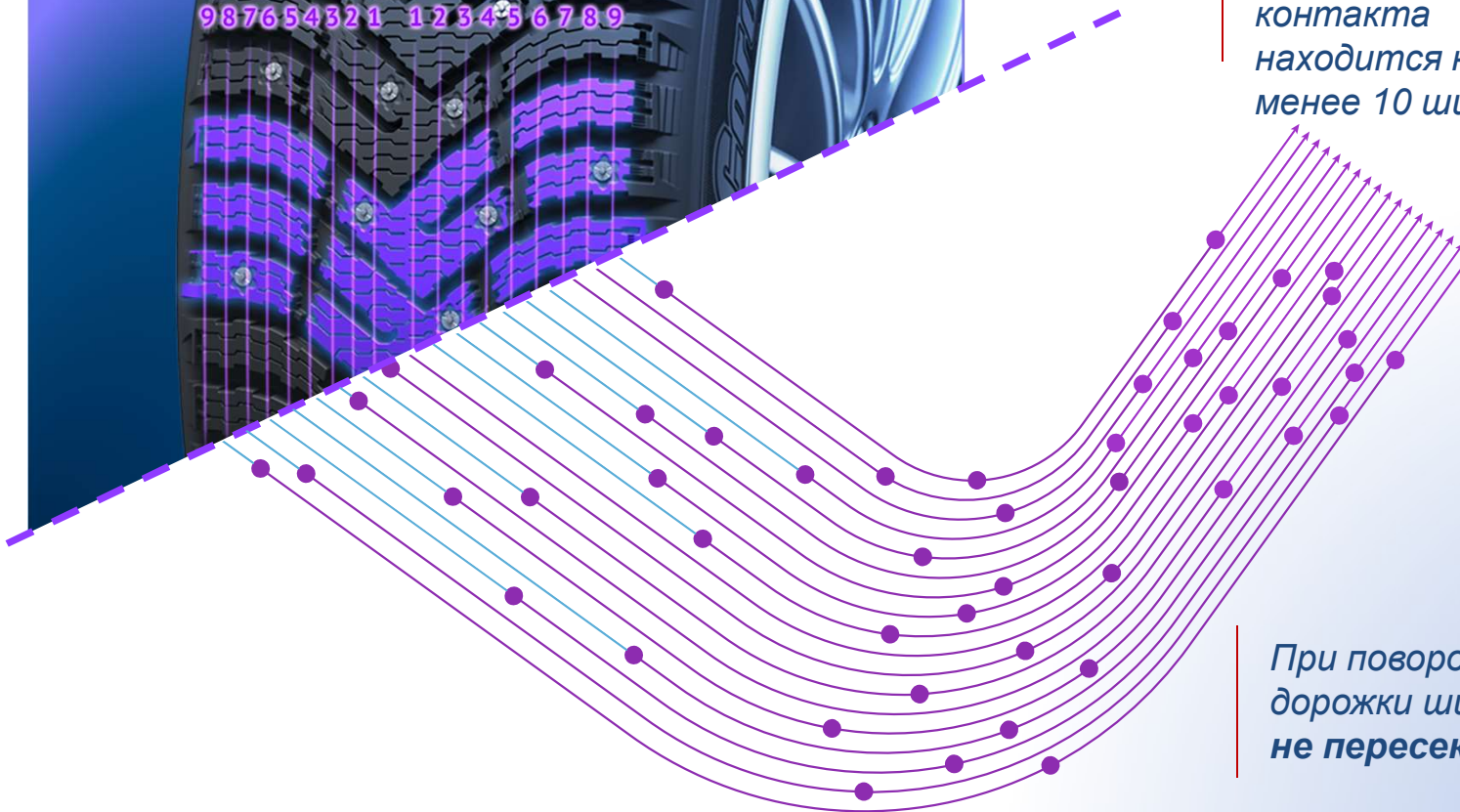




Новая схема ошиповки



**18 рядов
ошиповки.**
В каждый
момент времени
в пятне
контакта
находится не
менее 10 шипов



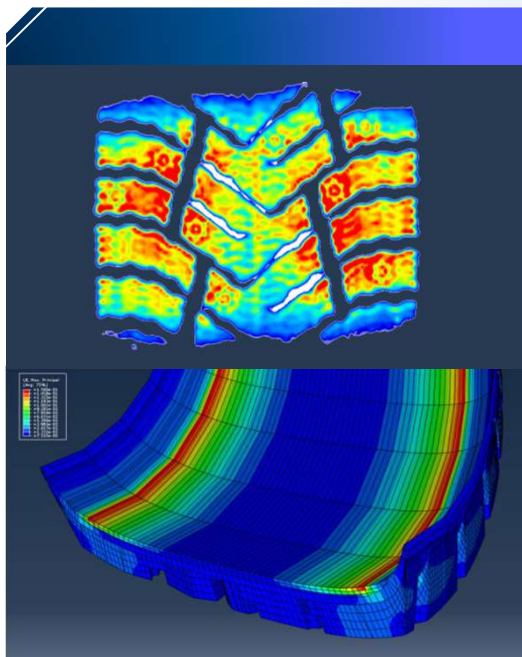
При повороте
дорожки шипов
не пересекаются



**17 типоразмер для
внедорожников и кроссоверов**

- ✓ **Reinforced** - маркировка, подтверждающая соответствие характеристик шины SUV-классу
- ✓ **SUV-типоразмеры** обозначены надписью на боковине

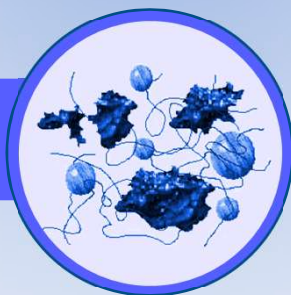




Специально разработанная конструкция профиля шины обеспечивает оптимальную форму пятна контакта, что позволяет повысить уровень среднего давления и обеспечивает сбалансированность свойств устойчивости и управляемости шины на зимней дороге

Кроме того, изменения в каркасе шины способствуют снижению нагрузки на ходовую часть автомобиля и оптимизации расхода топлива

Новая рецептура резины



Применение рапсового масла обеспечивает рост показателя эластичности и расширяет диапазон рабочих температур

Специальный вид силики с повышенной площадью удельной поверхности в составе смеси позволяет эффективно обрабатывать микрорельеф поверхности, создавая дополнительное сцепление.

Cordiant snow cross 2 SUV

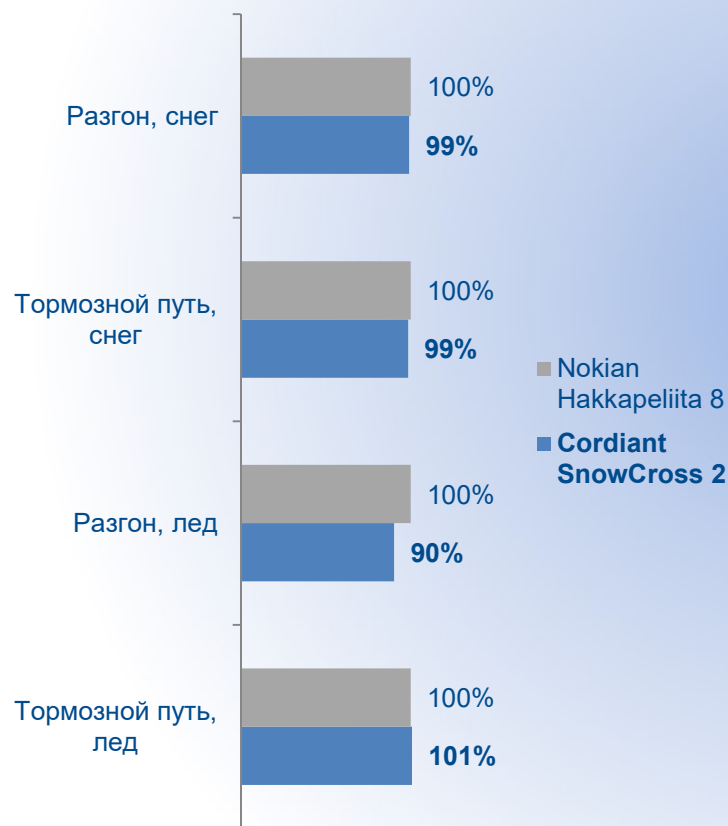


	R13	R14	R15	R16	R17	R18
Cordiant Snow Cross 2	175/70 R13	175/65 R14	185/60 R15	195/55 R16	215/50 R17	
		175/70 R14	185/65 R15	205/55 R16	215/55 R17	
		185/60 R14	195/55 R15	205/60 R16	225/50 R17	
		185/65 R14	195/60 R15	215/55 R16		
		185/70 R14	195/65 R15	215/60 R16		
			205/65 R15			
Cordiant Snow Cross 2 SUV			205/75R15	205/65 R16	215/60 R17	225/55 R18
				215/65 R16	225/60 R17	235/55 R18
				215/70 R16	225/65 R17	235/60 R18
				235/70 R16	235/55 R17	255/55 R18
				245/70 R16	235/65 R17	265/60 R18
					265/65 R17	

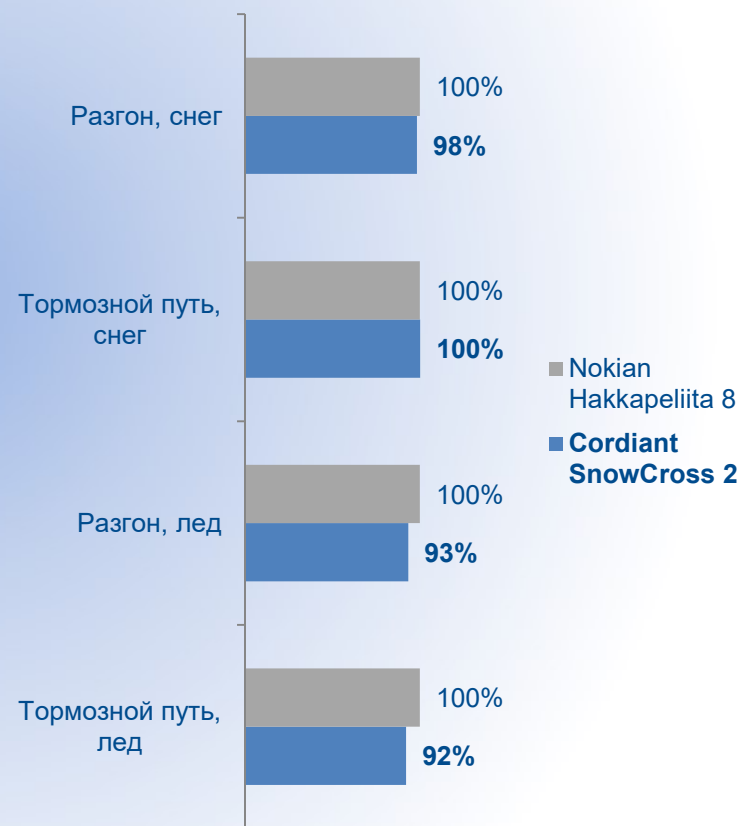


По результатам испытаний*, проведенных на международном полигоне TestWorld (Финляндия), свойства шин Cordiant Snow Cross 2 сопоставимы с Nokian Hakkapeliita 8:

Испытания на открытой площадке,
-3 °С, февраль 2019



Испытания в закрытом ангаре,
-8 °С, май 2018



* Проведены испытания шин в типоразмере 205/55R16

**ЗНАКОМЫЙ ХАРАКТЕР –
НОВОЕ ВОПЛОЩЕНИЕ**



Cordiant  **SNOW CROSS 2**