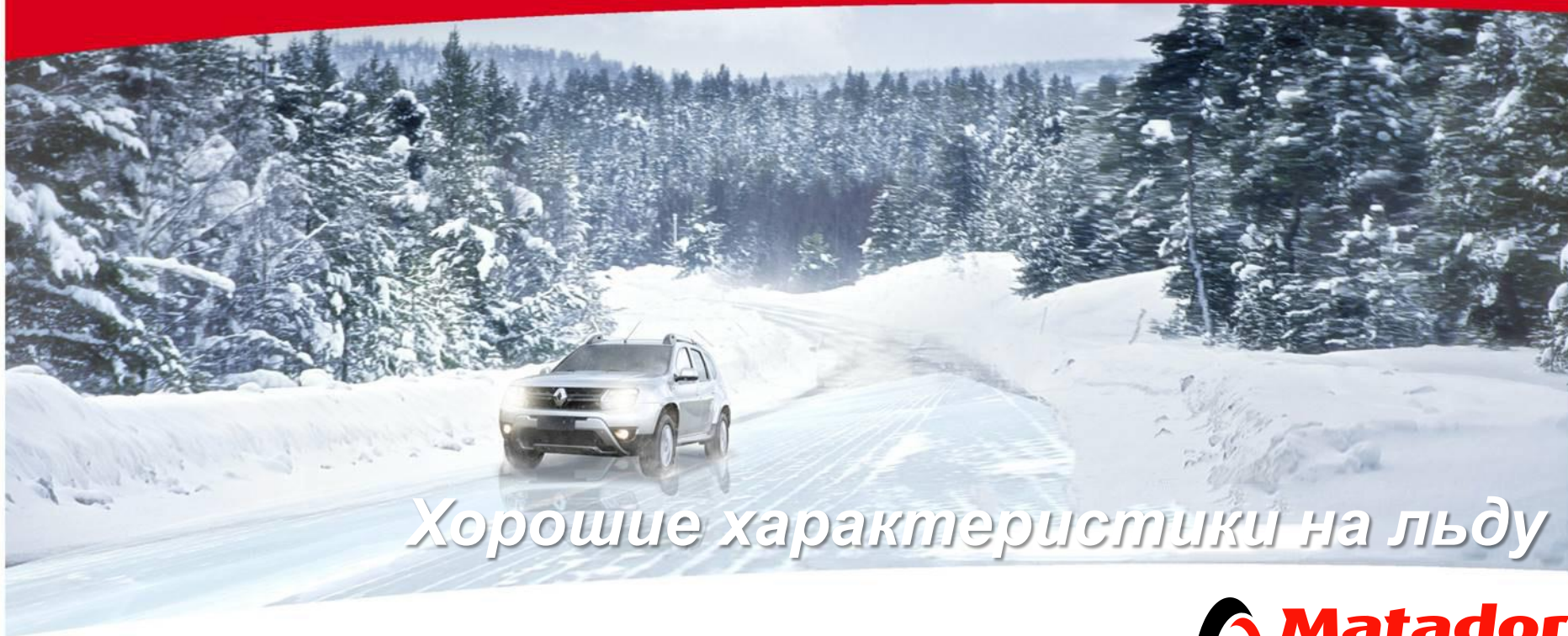


MP 30 Sibir Ice 2



Хорошие характеристики на льду



LEADING THE WAY

Маркетинг История зимних шин

Хорошие характеристики на льду



1993 1994 1995 1996 1997 1998 1999 2000 2001 2002 2003 2004 2005 2006 2007 2008 2009 2010 2011 2012 2013 2014 2015 2016

ЛЕГКОВЫЕ



MP 55 Plus (13 дюймов)
1993–2009



MP 56 Silika (14–15 дюймов)
1997–2007



MP 58 Silika (13–18 дюймов)
1999–2009



MP 52 Nordicca (13–15 дюймов)
2007–2013



MP 59 Nordicca (15–18 дюймов)
2006–2012



MP 54 Sibir Snow (13–15 дюймов)
2014–



MP 92 Sibir Snow (15–18 дюймов)
2013–

Полнопривод-
ные
автомобили/
кроссоверы



MP91 Nordicca SUV&4x4
2005–2012



MP92 Sibir Snow SUV
2012–

ШИПОВАННЫЕ



MP57 Sibir
1999–2011



MP51 Sibir 2
2006–2011



MP50 Sibir Ice
2012–2016



НОВИНКА
MP30 Sibir Ice 2
2016–



SibTyre.ru



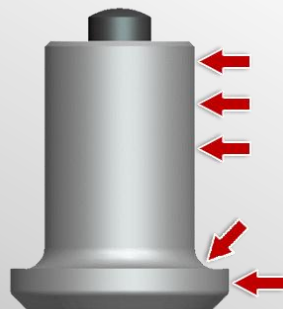
Matador®

LEADING THE WAY



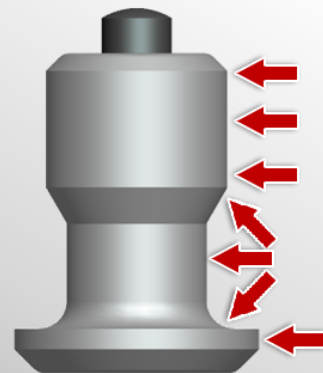
Основные технические характеристики Корпус

MP30 Sibir Ice 2



Однофланцевый шип FD (MP50 Sibir Ice)

- ▶ Стальной корпус
- ▶ Цилиндрическая контактная поверхность
- ▶ Меньшее усилие сцепления на блоке



Экошип ED (MP30 Sibir Ice 2)

- ▶ Алюминиевый корпус
- ▶ Зона с несколькими фланцами посадки
- ▶ Больше усилие сцепления на блоке

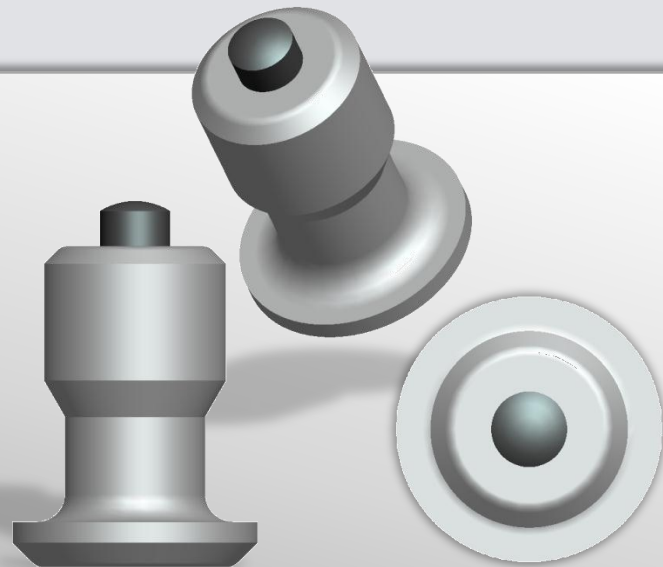
Хорошие характеристики
на льду

Основные технические характеристики Экошип ED

MP30 Sibir Ice 2

ED = Экошип

- ▶ Многофланцевый алюминиевый шип
- ▶ Стальной корпус: Длина: 10,5 мм
 Масса: <0,8 г
 Диаметр твердосплавной вставки: 2,0 мм
- ▶ Производство компании Tikka, Finland Spikes OY, Финляндия, которая входит в состав всемирной корпорации Continental



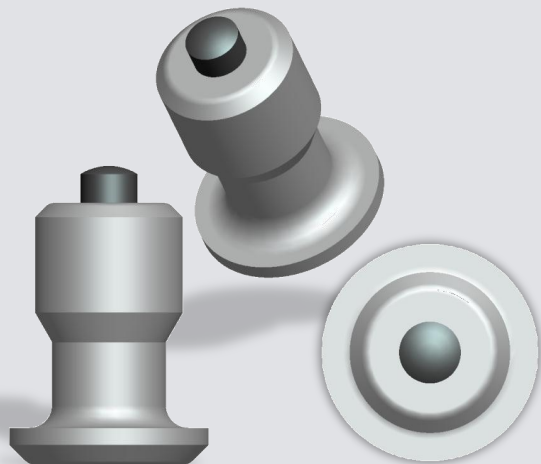
Основные технические характеристики Экошип ED

Хорошие характеристики
на льду

MP30 Sibir Ice 2



ED = Экошип



Усовершенствования

- ▶ Более высокая степень взаимодействия с блоком рисунка протектора
- ▶ Повышенная долговечность и прочность по краям
- ▶ Алюминиевый корпус шипа

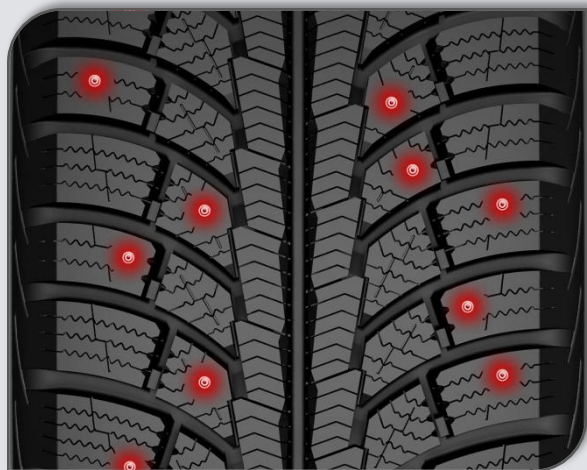
Преимущества для клиентов

- ▶ Увеличенный уровень безопасности при вождении
- ▶ Повышенная износостойкость шипа в течение срока службы
- ▶ Меньший износ дорожного полотна при эксплуатации

Основные технические характеристики Технологии ошиповки

Хорошие характеристики
на льду

MP30 Sibir Ice 2



Равномерный износ шипов и протектора

- ▶ Увеличенный срок службы шины

Улучшенные тяговые характеристики

- ▶ Улучшенные тормозные характеристики и оптимальное зацепление шипов на льду

Отсутствие резонансного шума

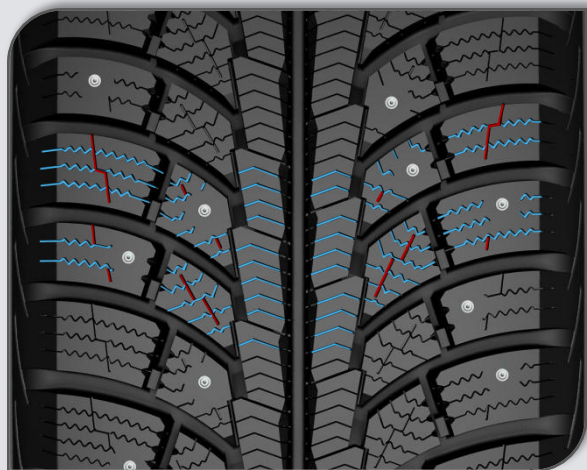
- ▶ Низкий уровень шума и комфорт при вождении

Основные технические характеристики

Характеристики на льду и на снегу

Хорошие характеристики
на льду

MP30 Sibir Ice 2



ОСОБЕННОСТИ

- ▶ Комбинация ламелей и канавок

РЕЗУЛЬТАТЫ

- ▶ Оптимизированное сочетание прямых и изогнутых ламелей
- ▶ Создание дополнительных кромок сцепления в поперечном направлении

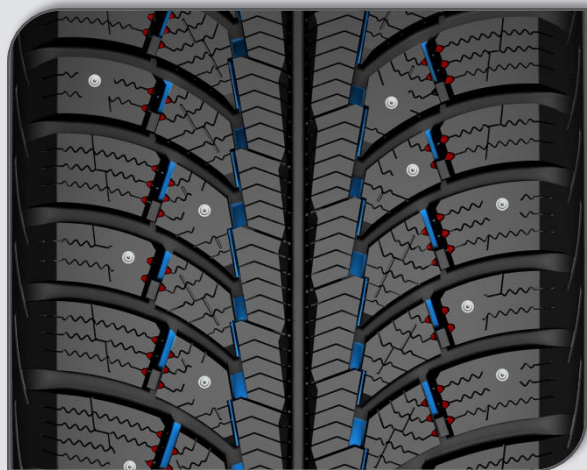
ПРЕИМУЩЕСТВА

- ▶ Увеличенное количество кромок сцепления, работающих в поворотах
- ▶ Улучшенная курсовая устойчивость при маневрировании

Основные технические характеристики Характеристики шины на снегу

Хорошие характеристики
на льду

MP30 Sibir Ice 2



ОСОБЕННОСТИ

- ▶ Снежные карманы разной величины и геометрии

РЕЗУЛЬТАТЫ

- ▶ Способность протектора к «впитыванию» большого количества снега
- ▶ Улучшенное сцепление «снег-снег»

ПРЕИМУЩЕСТВО

- ▶ Выдающиеся тяговые свойства на снегу и управляемость на снегу



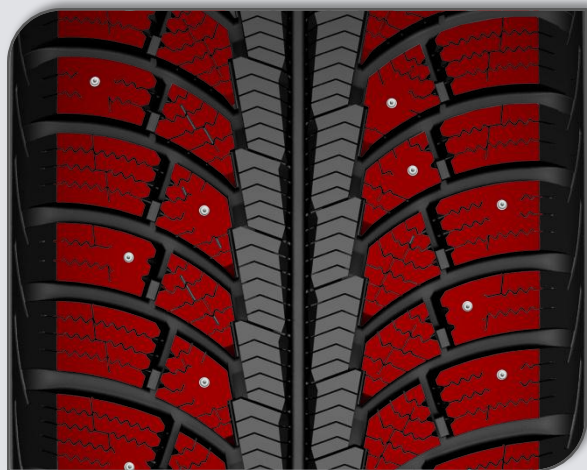
LEADING THE WAY

Основные технические характеристики

Характеристики на сухом покрытии

Хорошие характеристики
на льду

MP30 Sibir Ice 2



ОСОБЕННОСТИ

- ▶ Широкие и устойчивые плечевые блоки

РЕЗУЛЬТАТ

- ▶ Повышение поперечной жесткости и способности передачи усилий

ПРЕИМУЩЕСТВА

- ▶ Улучшенная устойчивость на поворотах
- ▶ Отличная управляемость на сухом дорожном покрытии



LEADING THE WAY

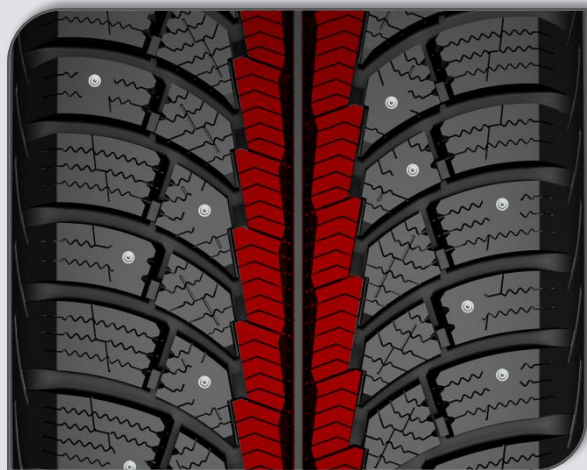
Технические характеристики шины

Ходимость

Хорошие характеристики на льду



Sibir Ice 2



ОСОБЕННОСТИ

- ▶ Направленный симметричный рисунок протектора с параллельными центральными ребрами

РЕЗУЛЬТАТ

- ▶ Повышенная жесткость в продольном направлении

ПРЕИМУЩЕСТВА

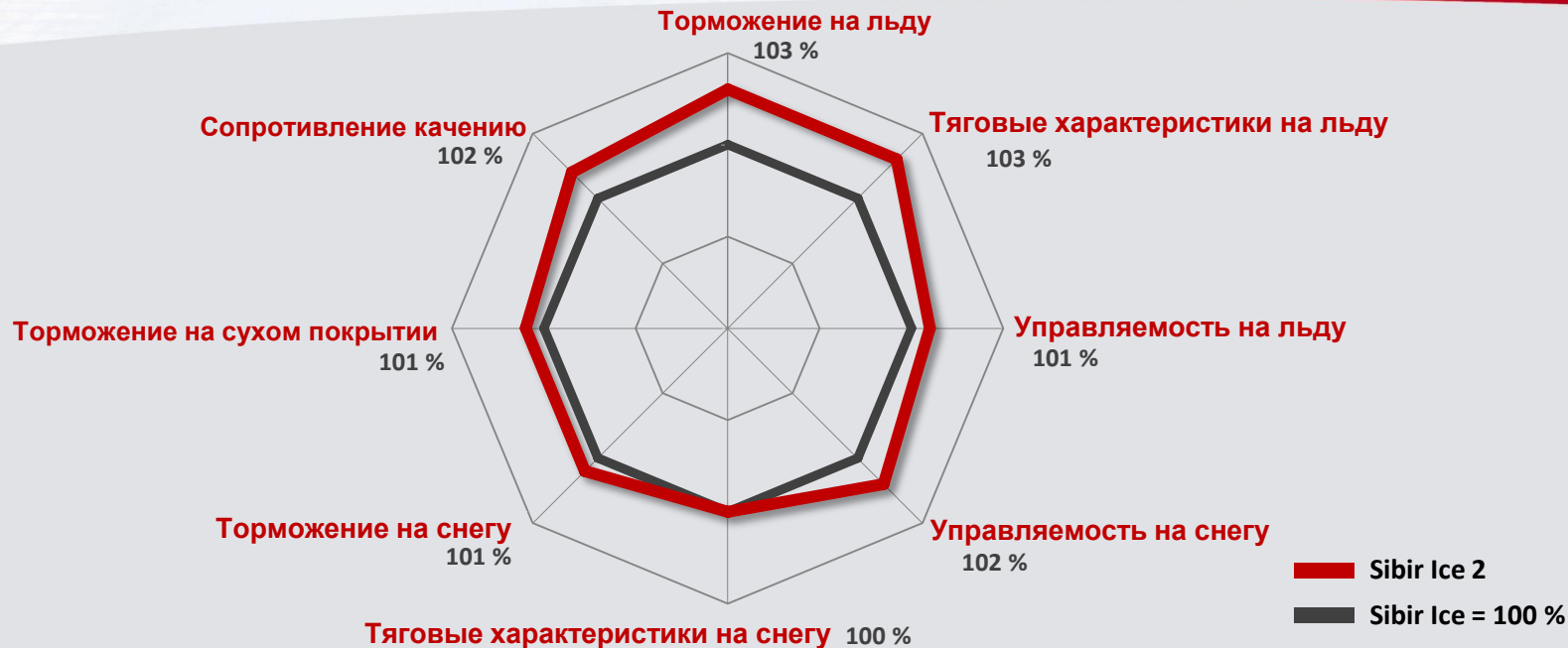
- ▶ Улучшенная управляемость и отклик
- ▶ Повышенная ходимость

Основные технические характеристики

Схема характеристик

Хорошие характеристики
на льду

MP30 Sibir Ice 2



Хорошие характеристики
на льду



Основные технические характеристики Боковина

MP30 Sibir Ice 2



MP 30



M+S
(грязь и снег)



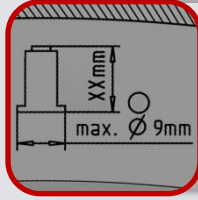
**Префикс «Ice» для
шипованных зимних шин**



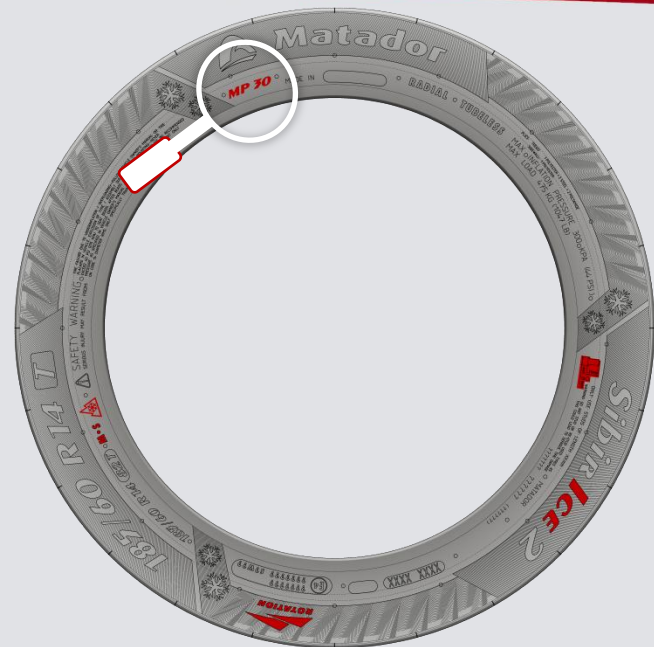
**Символ в виде
снежинки
на фоне горной
вершины**



**Стрелка,
указывающая
направление
вращения**



**Информация
о шипах**



SibTyre.ru



Matador®

LEADING THE WAY

Хорошие характеристики
на льду



Вывод продукта на рынок Типоразмеры

MP30 Sibir Ice 2

Шины для легковых автомобилей



Серия 70	155/70R13 T	НОВИНКА	Серия 60	185/60R14 T	
	175/70R13 T			185/60R15 T XL	НОВИНКА
	175/70R14 T XL			195/60R15 T XL	
	185/70R14 T XL			205/60R16 T XL	НОВИНКА
	205/70R16 T	НОВИНКА		215/60R16 T XL	НОВИНКА

Серия 65	175/65R14 T XL		Серия 55	195/55R15 T XL	НОВИНКА
	185/65R14 T XL			205/55R16 T XL	
	185/65R15 T XL			215/55R16 T XL	
	195/65R15 T XL			215/55R17 T XL	НОВИНКА
	205/65R15 T XL				

Серия 50 225/50R17 T XL FR **НОВИНКА**

Серия 45 225/45R17 T XL FR **НОВИНКА**

Шины для кроссоверов



Серия 75	235/75R15 T XL FR	
Серия 70	205/70R15 T FR	
	215/70R16 T FR	НОВИНКА
	225/70R16 T XL FR	
	235/70R16 T FR	
Серия 65	215/65R16 T XL FR	
	225/65R17 T XL FR	НОВИНКА
	235/65R17 T XL FR	НОВИНКА
Серия 60	225/60R17 T XL FR	НОВИНКА
Серия 55	235/55R17 T XL FR	НОВИНКА



SibTyre.ru



Matador®

LEADING THE WAY