

Новинки грузовых ЦМК шин: FR-401, DR-1

TYREX  **ALLSTEEL**

Подготовил:
Менеджер отдела продуктового планирования В2В
Савельев М.Г



Согласовано:
Начальник отдела продуктового планирования
Алексеева Е.А.

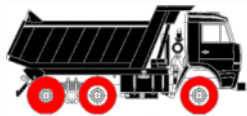
Май 2011



Обновление всей продуктовой линейки TyRex AllSteel

В течение 2011 года будет полностью обновлен весь модельный ряд TyRex AllSteel

Текущая модель	Новая модель	Гарантированная ходимость	Дата начала серийного производства
315/80R22,5 Я-626	FR-401	120 000 км	Уже в серии!
315/80R22,5 Я-636	DR-1	150 000 км	Уже в серии!
295/80R22,5 Я-626	FR-401	120 000 км	Уже в серии!
295/80R22,5 Я-636	DR-1	150 000 км	Уже в серии!
385/65R22,5 Я-607	TR-1	150 000 км	Август 2011
315/80R22,5 Я-656	VM-1	120 000 км	Август 2011
275/70R22,5 Я-646	VC-1	120 000 км	Сентябрь 2011
295/80R22,5 Я-646	VR-1	120 000 км	Декабрь 2011



**TyRex ALL STEEL
Ya-646**

на рулевую и ведущую оси автобусов

Типоразмеры:
275/70R22,5
295/80R22,5

**TyRex ALL STEEL
Ya-656**

на рулевую и ведущую оси грузовых автомобилей

Типоразмеры:
315/80R22,5

**TyRex ALL STEEL
Ya-607**

для прицепной техники и на рулевую ось магистральных тягачей

Типоразмеры:
385/65R22,5

**TyRex ALL STEEL
DR-1**

на ведущую ось грузовых автомобилей и автобусов

Типоразмеры:
295/80R22,5
315/80R22,5

НОВИНКА

**TyRex ALL STEEL
FR-401**

на рулевую ось грузовых автомобилей и автобусов

Типоразмеры:
295/80R22,5
315/80R22,5

НОВИНКА

Новинка FR-401 в модельном ряду Tyrex AllSteel

- ✓ FR-401 предназначена для установки на рулевую ось магистральных тягачей MAN, VOLVO, Scania, МАЗ, КамАЗ и др.
- ✓ Благодаря многоцелевому назначению шина будет уверенно вести себя как на автомагистралях, так и на региональных дорогах
- ✓ Возможность восстановления протектора за счет прочной конструкции каркаса



Технические характеристики	Tyrex AllSteel FR-401	
	295/80R22,5	315/80R22,5
Профиль обода		
- рекомендуемый	9,00x22,5	9,00x22,5
- допускаемый	8,25x22,5	9,75x22,5
Индекс несущей способности	152/148	154/150
Наружный диаметр (max), мм	1055	1087
Ширина профиля (max), мм	298	312
Статический радиус (±1,5%)	490	500
Максимальная нагрузка, кН (кгс)		
- для одинарных колес	34,83 (3550)	36,74 (3750)
- для сдвоенных колес	30,90 (3150)	32,86 (3350)
Давление в шине, кПа (кгс/см ²)	850 (8,7)	820 (8,4)
Допустимая скорость, км/ч (индекс)	130 (M)	130 (M)

- ✓ Новинка FR-401 обладает **дорожным рисунком протектора** и имеет **полностью обновленную конструкцию каркаса**
- ✓ Гарантированная ходимость шины **на уровне 120 000 км**
- ✓ Представлена в двух типоразмерах

FR-401 ключевой параметр: высокий показатель ходимости шин

Характеристики новой модели FR-401	Преимущества FR-401 vs Я-626
<p>Современный дизайн рисунка протектора и новейшая конструкция бортовой и брекерно-протекторной зоны</p>	<p>+ Повышенный уровень надежности и ходимости шин + Улучшенные сцепные свойства в течение всего периода эксплуатации</p>
<p>Применение новых резиновых смесей для беговой дорожки</p>	<p>+ Повышенная износостойкость + Повышенный ресурс ходимости</p>
<p>Применение новых рецептур резиновых смесей в протекторном слое</p>	<p>+ Низкое сопротивление качению + Снижение теплообразования + Повышенная топливная экономичность</p>
<p>Ярко выраженные кольцевые канавки</p>	<p>+ Лучшая устойчивость и управляемость автомобиля</p>
<p>Камневыталкивающие шипы в центральных канавках предохраняют брекер от повреждений</p>	<p>+ Улучшенная защита от повреждений</p>
<p>Улучшен показатель сопротивление истиранию</p>	<p>+ на 20% выше, что позволит увеличить пробег, частота замены шин снизится, что приведет к увеличению эффективности использования АТС</p>

FR-401 ключевой параметр: высокий показатель ходимости шин

Характеристики новой модели FR-401

Преимущества FR-401 по сравнению с более дорогой шиной европейского производителя

Улучшен показатель сопротивление истиранию

+ на уровне показателей шины европейского производителя (одного из лидеров сегмента B)

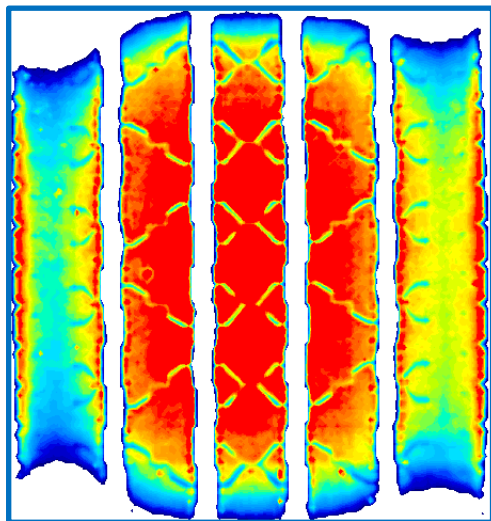
Улучшены показатели сопротивление качению и максимальной скорости

+ на уровне показателей шины европейского производителя (одного из лидеров сегмента B)

Равномерный износ протектора

+ равномерное распределение нагрузки в пятне контакта

ОТПЕЧАТОК FR-401



Отпечаток шины FR-401 имеет характерную форму, близкую к форме отпечатка рулевой шины аналога европейского бренда

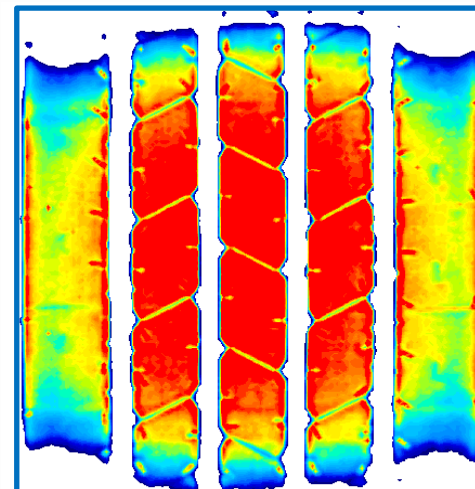
+ Новый профиль

+ Снижены удельные давления в плечевой зоне (уменьшение теплообразования в зоне кромок брекера)



**Предотвращения
преждевременного износа в
плечевой зоне FR-401**

ОТПЕЧАТОК шины европейского производителя



Новинка DR-1 в модельном ряду Tyrex AllSteel

- ✓ DR-1 предназначена для установки на ведущую ось магистральных тягачей MAN, VOLVO, Scania, МАЗ, КамАЗ, допускается установка на прицепы грузовых автомобилей
- ✓ Разработана специально для региональных перевозок
- ✓ Отлично подходит для круглогодичного использования в суровых российских условиях
- ✓ Возможность восстановления протектора за счет прочной конструкции каркаса



Технические характеристики	Tyrex AllSteel DR-1	
	295/80R22,5	315/80R22,5
Профиль обода		
- рекомендуемый	9,00x22,5	9,00x22,5
- допускаемый	8,25x22,5	9,75x22,5
Индекс несущей способности	152/148	154/150
Наружный диаметр (max), мм	1060	1088
Ширина профиля (max), мм	298	312
Статический радиус (±1,5%)	490	500
Максимальная нагрузка, кН (кгс)		
- для одиночных колес	34,83 (3550)	36,74 (3750)
- для сдвоенных колес	35,50 (3150)	32,86 (3350)
Давление в шине, кПа (кгс/см ²)	850 (8,7)	820 (8,4)
Допустимая скорость, км/ч (индекс)	130 (M)	130 (M)

- ✓ Новинка DR-1 обладает **новейшей конструкцией каркаса**, с применением новых рецептур в протекторе, которые созданы с учетом последних мировых тенденций
- ✓ Гарантированная ходимость шины **на уровне 150 000 км**
- ✓ Представлена в двух типоразмерах

DR-1 ключевой параметр: высокий показатель ходимости шин

Характеристики новой модели DR-1	Преимущества DR-1 vs Я-636
<p>Современный дизайн рисунка протектора и новейшая конструкция бортовой и брекерно-протекторной зоны</p>	<ul style="list-style-type: none"> + Повышенный уровень надежности и ходимости шин + Улучшенные сцепные свойства в течение всего периода эксплуатации
<p>Применение новых рецептур резиновых смесей для беговой дорожки</p>	<ul style="list-style-type: none"> + Повышенная износостойкость в процессе эксплуатации + Повышенный ресурс ходимости + Снижение теплообразования + Низкое сопротивление качению
<p>Применение новых рецептур резиновых смесей в протекторном слое</p>	<ul style="list-style-type: none"> + Повешенная стойкость к абразивному износу и снижению теплообразования
<p>Улучшен показатель сопротивление истиранию</p>	<ul style="list-style-type: none"> + на 8% выше, что позволит увеличить пробег, частота замены шин снизится, что приведет к увеличению эффективности использования АТС

DR-1 ключевой параметр: высокий показатель ходимости шин

Характеристики шины DR-1

Преимущества DR-1 по сравнению с более дорогой шиной европейского производителя

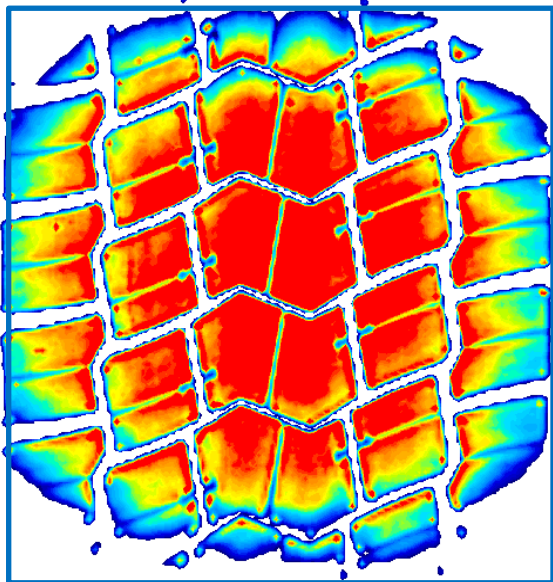
Улучшен показатель сопротивления истиранию

+ 18% превосходят уровень показателя шины европейского производителя (одного из лидеров сегмента B)

Улучшены показатели максимальной скорости

+ на уровне показателя шины европейского производителя (одного из лидеров сегмента B)

ОТПЕЧАТОК DR-1



Отпечаток шины DR-1 имеет форму близкую к квадрату, идентичную к форме отпечатка ведущей шины – аналога европейского бренда

+ Максимальная площадь контакта

+ Равномерное распределение контактных давлений по площади



Обеспечивает хорошую передачу крутящего момента

Разгон и торможение

ОТПЕЧАТОК шины европейского производителя

