

ШИНЫ AMTEL

ТЕХНИЧЕСКИЕ ПАРАМЕТРЫ

ТОВАРНАЯ МАРКА	Amtel NordMaster							
ТИПОРАЗМЕР	175/70R13	175/65R14	185/65R14	185/65R14	195/65R15	195/65R15	205/65R15	205/70R15
ПРОИЗВОДИТЕЛЬ	ОАО ШК «Амтел-Поволжье»							
МОДЕЛЬ	K-244	K-239	K-253	K-245	K-254	K-243	K-246	K-247
КАТЕГОРИЯ СКОРОСТИ	Q	Q	Q	Q	Q	Q	Q	Q
ИНДЕКС НАГРУЗКИ	82	82	86	86	91	91	94	95
Сезон	зимние	зимние	зимние	зимние	зимние	зимние	зимние	зимние
Протектор	зимний	зимний	зимний	зимний	зимний	зимний	зимний	зимний
Тип рисунка	направленный	направленный	направленный	направленный	направленный	направленный	направленный	направленный
Шип	шипованная	шипованная	нешипованная	шипованная	нешипованная	шипованная	шипованная	шипованная
Конструкция	радиальная	радиальная	радиальная	радиальная	радиальная	радиальная	радиальная	радиальная
Камерные/бескамерные	бескамерная	бескамерная	бескамерная	бескамерная	бескамерная	бескамерная	бескамерная	бескамерная
Норма слойности	0	0	0	0	0	0	0	0
Давление, соответствующее максимальной нагрузке, кПа	290	300	300	300	300	300	300	250
Рекомендуемый обод	5J,5,00B	5J	5J	5J	6J	6J	6J	6J
Допускаемый обод	4,50B,4J,5,00B,5,50B,5J,6,00B,6J	5,00B,5,50B,5J,6J	5J,6J	5J,6J	5J,6J,7J	5J,6J,7J	5J,6J,7J	5J,6J,7J
Статический радиус, мм, 1%	266	270	273	273	296	296	295	306
Наружный диаметр, мм, 1%	577	584	596	596	640	640	637	670
Ширина профиля, мм, не более	177	177	189	189	205	205	205	209

Amtel NordMaster – зимние шины, созданные для надежного и безопасного вождения на сухих, мокрых и обледенелых дорожных покрытиях, благодаря новому составу резиновой смеси и конструкции шины.

- Безопасное вождение по заснеженной и ледяной дороге
- Долговечность
- Отличные сцепные свойства



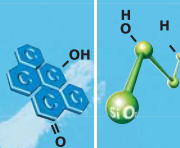
Безопасное вождение по заснеженной и ледяной дороге

Большое количество Z-образных ламелей, а также оптимизированный состав резины протектора и наличие шипов в десяти плоскостях по ширине беговой дорожки.



Долговечность

Применение двухслойного протектора, комбинация синтетического и натурального каучука обеспечивают высокий ресурс шины и сбалансированность эксплуатационных свойств в зимних условиях.



Отличные сцепные свойства

Включение в состав резины кремнекислоты и высокодисперсного теуглерада обеспечивает надежное сцепление в условиях заснеженной и ледяной дороги.

