



SNOW GRIP



SKID RESISTANT



SNOW TRACTION



LOW TEMPERATURE



M+S



Зимние шины DYNAMO Snow-H MWH03

Производитель: (Dynamo) Китай

Тип автомобиля: Легковые автомобили

Сезон: Зима

Шипы: Есть

В продаже с: 2022 г.

Класс шин: D

Зимняя шина Dynamo MWH03 Snow-H предназначена для компактных легковых автомобилей. Характеризуется улучшенным сцеплением и эффективностью торможения на мокром и заснеженном покрытии, акустическим комфортом и длительным сроком службы.

Протекторный рисунок отличается расположением блоков группами по четыре элемента в каждой. Расположенные между ними крестообразные канавки улучшают сцепление на заснеженном покрытии. На льду эффективность работы протектора обеспечивается сотнями

дополнительных кромок, образуемыми многочисленными ламелями. Волнообразная форма прорезей ограничивает подвижность блоков, за счет чего на скользком покрытии повышается курсовая устойчивость и точность в управлении.

Основные особенности Dynamo MWH03 Snow-H

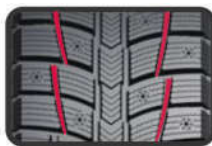
- крестообразные канавки улучшают сцепление на снегу;
- многочисленные волнообразные ламели обеспечивают интенсивное торможение и разгон на мокром и обледенелом покрытии;
- стреловидные блоки центрального продольного ребра уменьшают сопротивление качения, снижают износ, повышают курсовую устойчивость при прямолинейном движении.

Полностью новая, мягкая формула протектора и новый технологический дизайн улучшают сцепление на льду и мокрой дороге; оптимизированные тяговые характеристики для достижения безопасного вождения.



Stud Arrangement

Расположение шипов в 12 рядов увеличивают гармоничное распределение энергии, что обеспечивает сцепление, уменьшая заносы. Обеспечение безопасного вождения в зимних погодных условиях.



Winter Handling

Треугольные зазубренные края по бокам канавки и большая площадь контакта эффективно улучшить сцепление на льду и снегу.



Tread Design

Уникальный дизайн ламелей обеспечивает отличное сцепление на льду, а состав протектора сохраняет мягкость в сильный мороз. Это обеспечивает лучшую управляемость на льду и снегу.

Rim	Size	LI	SR	XL	Tread Depth (mm)	Standard Rim (mm)	Section Width (mm)	Overall Diameter (mm)	Pressure (кпа)	SW	RR	WG	NG dB	NG	Rim Protector
15	185/55R15	82	T		10	6J	194	585	300	BSW	E	E	70	2	NO
	195/55R15	85	H		10	6J	201	595	300	BSW	E	E	70	2	NO
	185/60R15	84	T		10	5 1/2J	189	603	300	BSW	E	E	69	2	NO
	175/65R15	84	T		10	5J	177	609	300	BSW	E	E	70	2	NO
	215/70R15	98	T		10	6 1/2J	221	683	300	BSW	E	E	70	2	NO
16	215/55R16	97	H	XL	10	7J	226	642	340	BSW	E	E	70	2	NO
	225/60R16	98	T		10	6 1/2J	228	676	300	BSW	E	E	70	2	NO
	205/65R16	95	T		10	6J	209	672	300	BSW	E	E	70	2	NO
	225/65R16	100	T		10	6 1/2J	228	698	300	BSW	E	E	70	2	NO
	235/65R16	103	T		10	7J	240	712	300	BSW	E	E	71	2	NO
17	215/45R17	91	T	XL	10	7J	213	626	340	BSW	E	E	70	2	YES
	225/45R17	94	H	XL	10	7 1/2J	225	634	340	BSW	E	E	70	2	YES
	235/45R17	97	T	XL	10	8J	236	644	340	BSW	E	E	71	2	YES
	205/50R17	93	H	XL	10	6 1/2J	214	638	340	BSW	E	E	70	2	YES
	225/50R17	98	H	XL	10	7J	233	658	340	BSW	E	E	70	2	YES
	215/55R17	94	T		10	7J	226	668	300	BSW	E	E	70	2	YES
	225/55R17	97	T		10	7J	233	680	300	BSW	E	E	70	2	YES
	235/55R17	99	H		10	7 1/2J	245	690	300	BSW	E	E	71	2	YES
	225/60R17	99	T		10	6 1/2J	228	702	300	BSW	E	E	70	2	NO
	235/60R17	102	T		10	7J	240	714	300	BSW	C	E	71	2	NO
215/65R17	99	T		10	6 1/2J	221	712	300	BSW	E	E	70	2	NO	
18	225/40R18	92	H	XL	10	8J	230	637	340	BSW	E	E	71	2	YES
	245/40R18	97	H	XL	10	8 1/2J	248	653	340	BSW	E	E	71	2	YES
	215/45R18	93	H	XL	10	7J	213	651	340	BSW	E	E	70	2	NO
	225/45R18	95	T	XL	10	7 1/2J	225	659	340	BSW	E	E	71	2	YES
	235/50R18	101	H	XL	10	7 1/2J	245	693	340	BSW	C	E	71	2	YES
	215/55R18	95	T		10	7J	226	693	300	BSW	E	E	70	2	YES
	225/55R18	98	T		10	7J	233	705	300	BSW	E	E	70	2	YES
	225/60R18	100	T		10	6 1/2J	228	727	300	BSW	E	E	70	2	YES