

Данные о продукции

NORD ❄️ FROST¹⁰⁰



Начало



NORD ❄️ FROST¹⁰⁰



Маркетинг

- ▶ Бренд
- ▶ Развитие рынка «Северные страны»
- ▶ Ассортимент продукции
- ▶ История шипованных шин



Технологии

- ▶ Возможности развития
- ▶ Ходимость и сопротивление качению
- ▶ Тяговые характеристики на льду
- ▶ Особенности – эффект – преимущества
- ▶ Тяговые характеристики на снегу
- ▶ Характеристики продукции
- ▶ Управляемость на сухом покрытии
- ▶ Боковина
- ▶ Уровень шума



Вывод продукта на рынок

- ▶ Представление линейки продукции
- ▶ Самые популярные типоразмеры 2011





NORD ❄️ FROST¹⁰⁰

Маркетинг

Данные о продукте Gislaved NORD ❄️ FROST¹⁰⁰

3 | Управление Товарным производством | 2012 | © Continental



Содержание



Далее





Маркетинг
Бренд

Благодаря более чем столетнему опыту и постоянному совершенствованию технологий, шины производства Gislaved, которые прошли испытания в самых жестких условиях Севера, обеспечивают высочайший уровень безопасности и превосходное сцепление с поверхностью при любых погодных условиях.

Gislaved является одним из брендов, специализирующихся на шинах для северных зим!





Маркетинг

Ассортимент продукции

Лето



URBAN * SPEED

Шина компактного типа для автомобилей малого и среднего класса



ULTRA * SPEED

Шина высшего класса UHP для автомобилей среднего и представительского класса



COM * SPEED

Шина для микроавтобусов и малотоннажного коммерческого транспорта

НОВИНКА!



Зима



EURO * FROST 5

Стандартная зимняя шина



SOFT * FROST 3

Шина с мягкой резиновой смесью для северных стран



NORD * FROST VAN

Зимние шины для микроавтобусов - шипованные -

NORD * FROST 100

Шипованная зимняя шина

Данные о продукте Gislaved NORD * FROST¹⁰⁰

5 | Управление Товарным производством | 2012 | © Continental



Назад



Содержание



Далее





Маркетинг

История шипованных шин

NORD ❄️ FROST 2

1994



NORD ❄️ FROST 3

2000



NORD ❄️ FROST 5

2006



NORD ❄️ FROST¹⁰⁰

2012



Данные о продукте Gislaved NORD❄️FROST¹⁰⁰

6 | Управление Товарным производством | 2012 | © Continental



Назад



Содержание



Далее

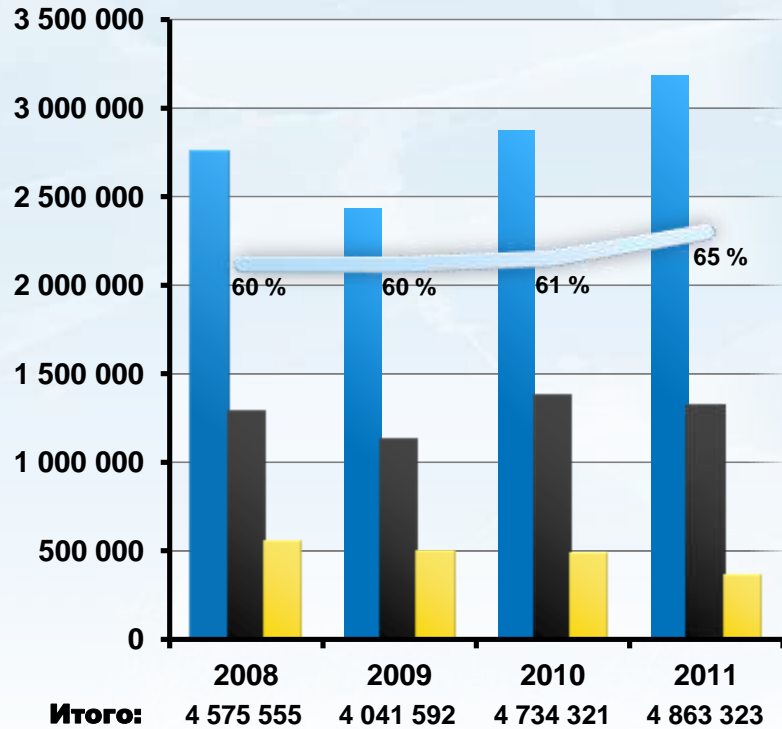




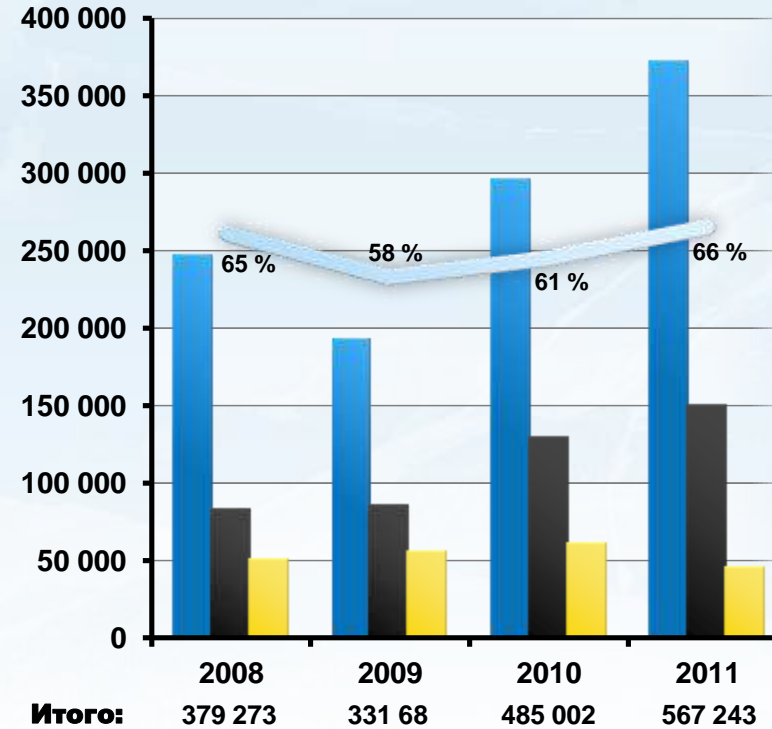
Маркетинг

Развитие рынка «Северные страны»

Зимние шины для легковых автомобилей



Зимние шины для автомобилей класса SUV



- Зимние шипованные
- Зимние с мягкой резиновой смесью
- Зимние стандартные
- Зимние шипованные в %

Почти 2/3 проданных в северных странах зимних шин являются шипованными.

Источник: ETRMA, Швеция, Норвегия, Финляндия, Россия (внимание: данные о России неполные, поскольку неевропейские производители не подают сведения в ERMС)



Назад



Содержание





NORD ❄️ FROST¹⁰⁰

Технологии

Данные о продукте Gislaved NORD ❄️ FROST¹⁰⁰
8 | Управление Товарным производством | 2012 | © Continental



Содержание



Далее





Технологии

Возможности развития

- ▶ **Соответствие новому законодательству в отношении шипованных шин* и сохранение хороших характеристик на обледенелом покрытии, как у предшествующей модели**
- ▶ **Улучшенные характеристики на сухом покрытии**



*50 шипов на метр

Данные о продукте Gislaved NORD*FROST¹⁰⁰

9 | Управление Товарным производством | 2012 | © Continental



Содержание



Далее





Технологии

Тяговая сила на льду

Особенность

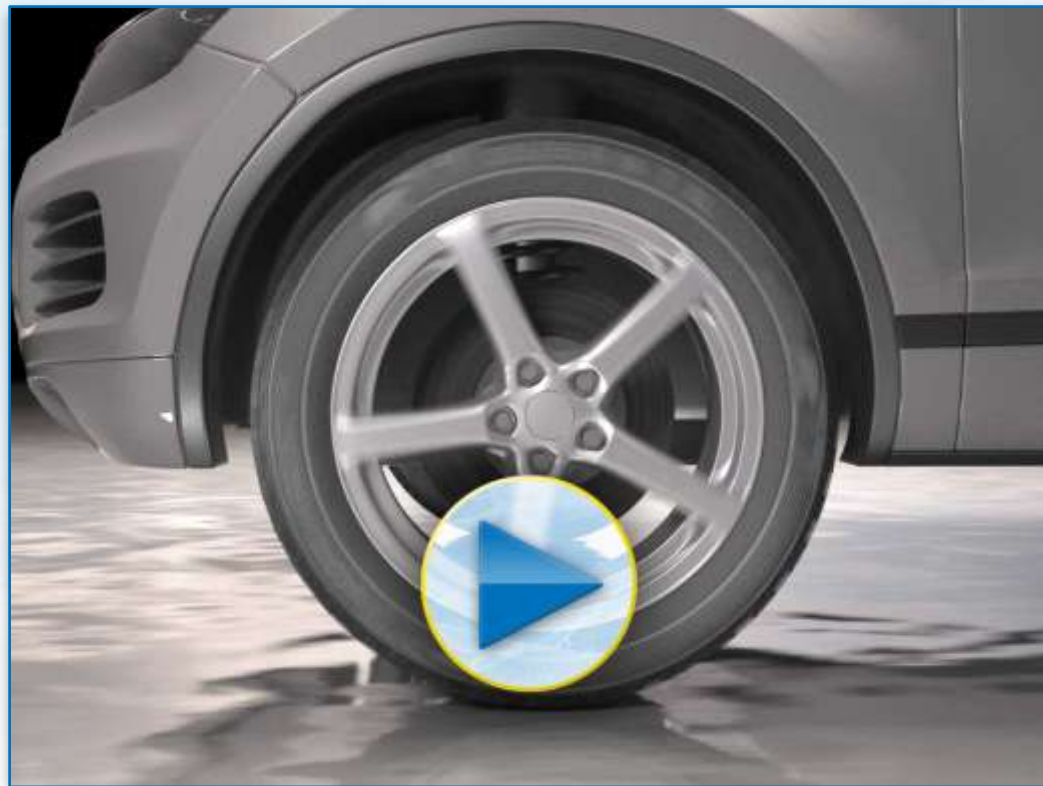
- ▶ Оптимизированная геометрия твердосплавной вставки шипа с гранями обеспечивающими торможение во всех направлениях

Эффект

- ▶ Высокое продольное и поперечное сцепление с обледенелым дорожным покрытием

Преимущество

- ▶ Высокая поперечная устойчивость, превосходные характеристики тяговой силы и торможения на льду





Технологии

Тяговая сила на льду



Особенность

- ▶ Ряд средних блоков по окружности с «прямыми» ламелями

Эффект

- ▶ Большая площадь пятна контакта с множественными зацепами

Преимущество

- ▶ Высокий уровень сцепления на льду



Назад



Содержание



Далее





Технологии

Тяговые характеристики на снегу

Особенность

- ▶ Переменный размер блоков создающих шаг рисунка протектора, с множественными ламелями в плечевой зоне
- ▶ Прямые ламели в середине

Эффект

- ▶ Множественные зацепы по краям и большой объем канавок для захвата снега
- ▶ Раскрывающиеся ламели в середине

Преимущество

- ▶ Прекрасные характеристики тяги и торможения на снегу



Назад



Содержание



Далее





Технологии

Тяговые характеристики на снегу

Особенность

- ▶ Оптимизированные углы граней блоков во всех направлениях

Эффект

- ▶ Грани сцепления во всех направлениях

Преимущество

- ▶ Высокое поперечное сцепление на снегу



Назад



Содержание



Далее





Технологии

Управляемость на сухом покрытии

Особенность

- ▶ Менее податливая структура протектора по центру и зигзагообразные ламели в плечевой зоне

Эффект

- ▶ Высокая жесткость в направлении движения, сцепление с поверхностью дороги во всех направлениях

Преимущество

- ▶ Высокий уровень реакции на рулевое управление и оптимизированная управляемость на сухой дороге



Назад



Содержание



Далее





Технологии Уровень шума

Особенность

- ▶ Оптимизированная при помощи компьютера локализация шипов в соответствии с новым финским (самым строгим) законодательством (50 шипов/метр)

Эффект

- ▶ Различные частоты шумов

Преимущество

- ▶ Мягкая и тихая езда





Технологии

Ходимость и сопротивление качению

Особенность

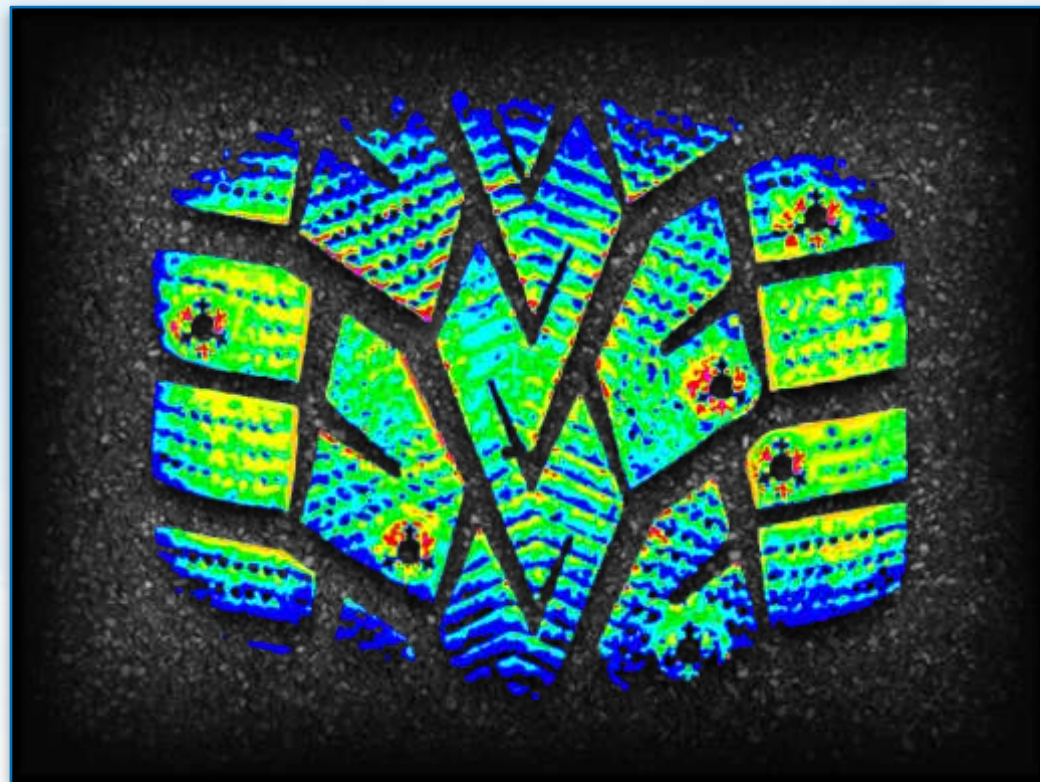
- ▶ Оптимизированный профиль

Эффект

- ▶ Равномерное распределение давления в пятне контакта

Преимущество

- ▶ Повышенная ходимость и пониженное сопротивление качению



Назад



Содержание



Далее





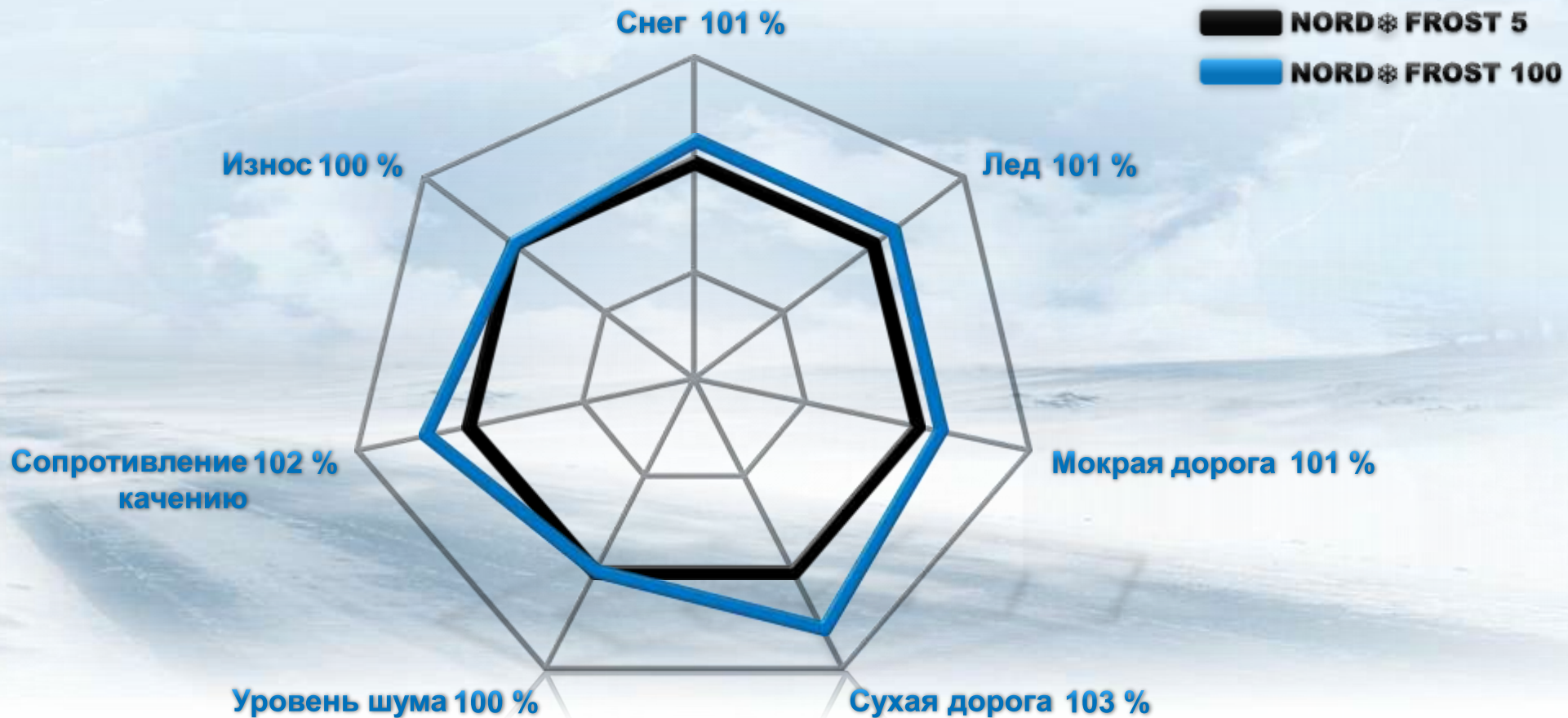
Особенность	Эффект	Преимущество
<ul style="list-style-type: none">▶ Оптимизированная геометрия твердосплавной вставки шипа с гранями обеспечивающими торможение во всех направлениях	<ul style="list-style-type: none">▶ Высокое продольное и поперечное сцепление с обледенелым дорожным покрытием	<ul style="list-style-type: none">▶ Высокая поперечная устойчивость, превосходные характеристики тяговой силы и торможения на льду
<ul style="list-style-type: none">▶ Ряд средних блоков по окружности с «прямыми» ламелями	<ul style="list-style-type: none">▶ Большая площадь пятна контакта с множественными зацепами	<ul style="list-style-type: none">▶ Высокий уровень сцепления на льду
<ul style="list-style-type: none">▶ Переменный размер блоков создающих шаг рисунка протектора, с множественными ламелями в плечевой зоне, прямыми в середине	<ul style="list-style-type: none">▶ Множественные зацепы по краям и большой объем канавок для захвата снега▶ Раскрывающиеся ламели в середине	<ul style="list-style-type: none">▶ Прекрасные характеристики тяги и торможения на снегу
<ul style="list-style-type: none">▶ Оптимизированные углы граней блоков во всех направлениях	<ul style="list-style-type: none">▶ Грани сцепления во всех направлениях	<ul style="list-style-type: none">▶ Высокое поперечное сцепление на снегу
<ul style="list-style-type: none">▶ Менее податливая структура протектора по центру и зигзагообразные ламели в плечевой зоне	<ul style="list-style-type: none">▶ Высокая жесткость в направлении движения, сцепление с поверхностью дороги во всех направлениях	<ul style="list-style-type: none">▶ Высокий уровень реакции на рулевое управление и оптимизированная управляемость на сухой дороге
<ul style="list-style-type: none">▶ Оптимизированная при помощи компьютера локализация шипов в соответствии с новым финским (самым строгим) законодательством (50 шипов/метр)	<ul style="list-style-type: none">▶ Различные частоты шумов	<ul style="list-style-type: none">▶ Мягкая и тихая езда
<ul style="list-style-type: none">▶ Оптимизированный профиль	<ul style="list-style-type: none">▶ Равномерное распределение давления в пятне контакта	<ul style="list-style-type: none">▶ Повышенная ходимость и пониженное сопротивление качению





Вывод продукта на рынок

Характеристики продукции



Назад



Содержание



Далее





... ❄️ FROST — название семейства продукции

🐻 Изображение медведя Gislaved на всех боковинах (как летних, так и зимних шин)

❄️ Символ снежинки на боковине

🐻 Зазубренная полоса создает единый образ семейства продукции Gislaved

🐻 Логотип SUV на шинах типоразмеров для SUV/4X4





NORD ❄️ FROST¹⁰⁰

Вывод продукции на рынок





Вывод продукции на рынок

Представление линейки продукции



Легковые

Серия 80	Серия 60	Серия 50
155/80 R 13 T	185/60 R 14 T	205/50 R 17 T XL FR
Серия 70	185/60 R 15 T XL	215/50 R 17 T XL FR
155/70 R 13 T	195/60 R 15 T XL	225/50 R 17 T XL FR
165/70 R 13 T XL	195/60 R 16 T	Серия 45
175/70 R 13 T	205/60 R 16 T XL	225/45 R 17 T XL FR
175/70 R 14 T XL	215/60 R 16 T XL	235/45 R 17 T XL FR
185/70 R 14 T XL	225/60 R 16 T XL	Серия 40
215/70 R 15 T	225/60 R 18 T XL	235/40 R 18 T XL FR
Серия 65	Серия 55	245/40 R 18 T XL FR
155/65 R 14 T	185/55 R 15 T XL	
175/65 R 14 T XL	195/55 R 15 T XL	
185/65 R 14 T XL	195/55 R 16 T XL	
175/65 R 15 T XL	205/55 R 16 T XL	
185/65 R 15 T XL	215/55 R 16 T	
195/65 R 15 T XL	215/55 R 16 T XL (в подготовке)	
205/65 R 15 T XL	225/55 R 16 T XL	
	215/55 R 17 T XL	
	225/55 R 17 T XL	
	235/55 R 17 T XL	

Автомобили класса SUV

Серия 75
235/75 R 15 T XL FR SUV
Серия 70
205/70 R 15 T FR SUV
215/70 R 16 T FR SUV
225/70 R 16 T XL FR SUV
245/70 R 16 T XL FR SUV
265/70 R 16 T FR SUV
Серия 65
215/65 R 16 T XL FR SUV
225/65 R 17 T FR SUV
235/65 R 17 T XL FR SUV
265/65 R 17 T XL FR SUV
Серия 55
235/55 R 19 T XL FR SUV
Серия 50
265/50 R 19 T XL FR SUV

Номинальная
ширина профиля
155–265 мм

Отношение
высоты профиля
шины к его
ширине
40–80 %

Посадочный
диаметр
13”–19”

Индекс скорости
T

50
типоразмеров
будут доступны
с мая 2013 г.

С вводом новой линейки продукции мы достигнем охвата рынка легковых автомобилей более 93 %

Данные о продукте Gislaved NORD*FROST¹⁰⁰

21 | Управление Товарным производством | 2012 | © Continental



Содержание



Далее





Маркетинг

Самые популярные типоразмеры 2011 г.

Легковые

Типоразмер	Общий объем в 2011 г.	Индекс предыдущего года %	Типоразмер	Общий объем в 2011 г.	Индекс предыдущего года %
195/65 R 15 T XL	540 345	118,7	175/70 R 13 T	37 439	91,4
205/55 R 16 T XL	457 911	124,3	155/65 R 14 T	31 736	165,8
205/60 R 16 T XL	250 307	131,1	225/55 R 17 T XL	27 253	158,1
185/65 R 15 T XL	193 290	120,3	225/55 R 16 T XL	26 702	90,1
195/65 R 15 T	169 871	88,6	185/65 R 15 Q	26 472	71,8
185/65 R 15 T	119 867	85,8	225/45 R 17 T XL	26 436	135,7
175/65 R 14 T XL	108 600	111,5	185/65 R 14 T	22 398	68,7
205/55 R 16 T	99 500	117,3	195/60 R 15 T XL	21 297	116,4
185/60 R 15 T XL	96 544	110,4	195/55 R 15 T XL	21 273	105,6
175/65 R 14 T	93 986	93,8	185/55 R 15 T XL	18 260	119,4
215/65 R 16 T XL	93 188	134,8			
215/55 R 16 T XL	86 809	175,6			
185/65 R 14 T XL	63 223	107,5			
215/60 R 16 T XL	40 870	153,0			
225/50 R 17 T XL	38 671	143,6			



**ПРИСУТСТВУЮТ
В НАШЕМ
АССОРТИМЕНТЕ!**

Автомобили класса SUV

Типоразмер	Общий объем в 2011 г.	Индекс предыдущего года %
235/65 R 17 T XL	57 196	138,4
215/70 R 16 T	36 393	177,1
235/60 R 18 T XL	14 255	182,4
225/65 R 17 T	13 777	128,0
215/65 R 16 T XL	8723	64,9
225/65 R 17 T XL	7012	56,3
255/55 R 18 T XL	6387	136,1
255/70 R 16 T	6088	316,8
265/70 R 16 T	5443	60,2
245/70 R 16 T	4257	42,1
255/50 R 19 T XL	4114	181,8
265/65 R 17 T	3931	451,8
225/70 R 16 T	3414	88,1
235/75 R 15 S	3110	101,7
255/55 R 19 T XL	2567	227,8

25 самых популярных типоразмеров легковых шин охватывают 90 % рынка

Источник: ETRMA, Швеция, Норвегия, Финляндия, Россия (внимание: данные о России неполные, поскольку неевропейские производители не подают сведения в ERMС)



Назад



Содержание



Далее



Новые шины

NORD ❄️ FROST¹⁰⁰



Данные о продукте Gislaved NORD❄️FROST¹⁰⁰
23 | Управление Товарным производством | 2012 | © Continental



Назад



Содержание

