

**Continental**   
The Future in Motion

 **IceContact™ 2**  
Информация о продукте



# Содержание



## Маркетинг

- › Бренд
- › Основные факты
- › Сравнение характеристик
- › Скандинавская устойчивость при движении по льду
- › Испытания, проведенные представителями СМИ



## Технологии

- › Приоритетные направления разработки
- › Основные технические характеристики
  - › Технология изготовления шипа
  - › Конструкция и распределение шипов
  - › Канавки для отвода ледяной крошки и технология установки шипов в ряд
  - › Технология продления срока службы шипов
  - › Поверхность качения с функциональным разделением
- › Конструкция боковины
- › Сводные данные



## Вывод продукта на рынок

- › Типоразмеры
- › Новые размеры и примеры установки
- › Развитие рынка







## Бренд

- > Благодаря своим немецким корням шины Continental обладают оптимальными тормозными характеристиками.
- > Лидер в разработке и производстве систем безопасности вождения, реализующий высочайшие стандарты. Шины — часть системы безопасности
- > Лидер в поставке шин для конвейерной комплектации за счет ресурсов компании: крепкая база и огромный опыт в разработке и производстве систем безопасности вождения
- > Качество, обеспеченное немецкими технологиями
- > Рациональная составляющая: наилучшие тормозные характеристики
- > Эмоциональная составляющая: спокойная уверенность
- > Потребность человека в безопасности и уверенности — важный аспект при покупке шин
- > Футбол

Послание бренда

Основной принцип бренда

Причина

Преимущество/польза

Основная потребность покупателя

Коммуникационная платформа





## Основные факты

- › Зимние шипованные шины премиум-класса для легковых автомобилей и автомобилей класса SUV
- › Сбалансированная конструкция, разработанная для обеспечения наилучших характеристик на льду
- › Доступные размеры — от 14 до 20 дюймов (2015 г.)
- › Выпуск на рынок шин IceContact™ 2 и IceContact™ 2 для SUV будет происходить в 2 этапа, до 2016 г.
- › В 2015 г. все новые шины IceContact™ 2 и IceContact™ 2 для SUV будут представлены 70 размерами; еще 40 размеров поступят в продажу в 2016 г.

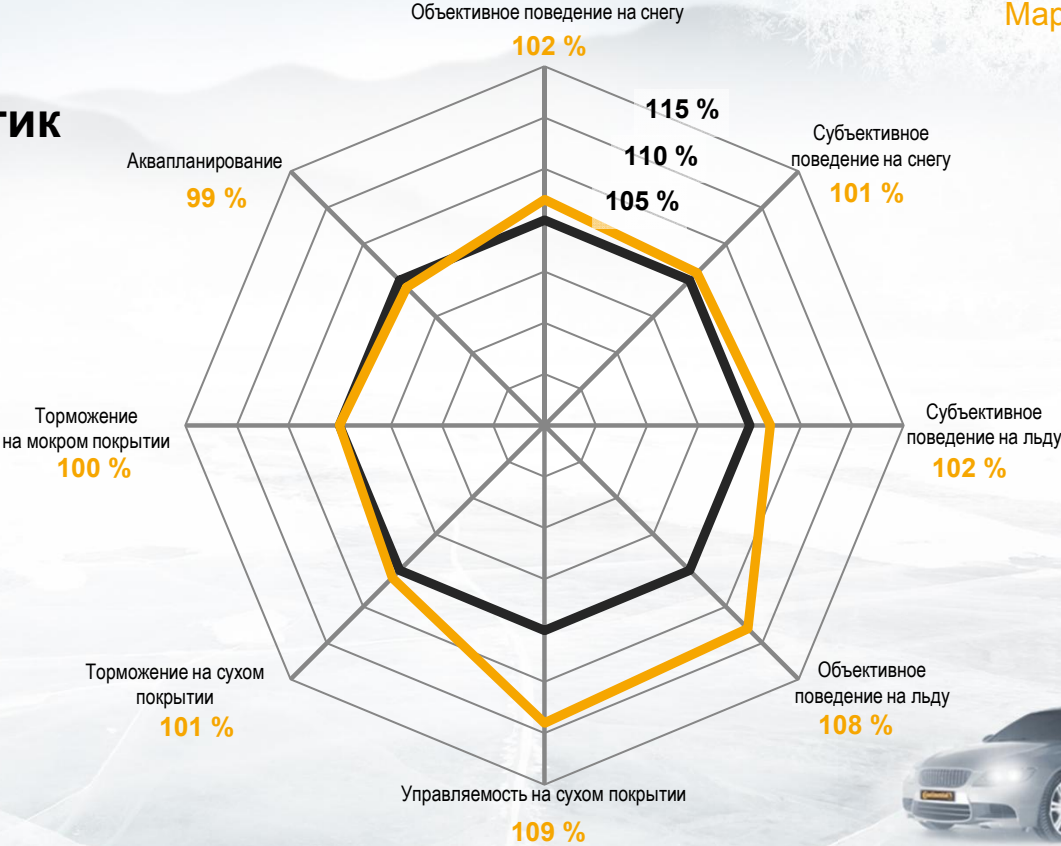




# Сравнение характеристик

- > Сбалансированная конструкция
- > Специально для достижения наилучших характеристик на льду

IceContact™ 2  
 ContilceContact™ = 100 %



## Скандинавская устойчивость при движении по льду Tikka Spikes Oy



- › Компания Tikka Spikes Oy — часть международной корпорации Continental.
- › Являясь лидирующим мировым разработчиком и производителем шипов, Tikka Spikes Oy постоянно работает над их максимальной безопасностью, прочностью и соответствием экологическим стандартам.
- › Компания находится в регионе, наилучшим образом подходящем для испытаний в естественной среде, — в самом сердце Финляндии; разработка и изготовление шипов Tikka осуществляются на собственном заводе компании в Тиккаоски.
- › Благодаря обширному опыту в изготовлении продукции для Скандинавии Tikka Spikes Oy играет важнейшую роль в разработке новых моделей шипованных шин Continental, таких как Continental IceContact™ 2.





# Скандинавская устойчивость при движении по льду

## Правильный выбор зимних шин, где бы вы ни находились



	Шипованные шины для Скандинавии	Мягкий состав резиновой смеси	Нешипованные шины для Европы
Мокрый лед	●●●●	●●●	●●
Неровный лед	●●●●	●●●●	●●●
Укатанный снег	●●●●	●●●●	●●●
Мягкий снег	●●●●	●●●●	●●●
Мокрый асфальт	●●●	●●	●●●●●
Сухой асфальт	●●●●	●●●	●●●●●
Устойчивость	●●●	●●	●●●●●
Механический комфорт	●●●●	●●●●●	●●●●
Акустический комфорт	●●●	●●●●●	●●●●●







## Тесты, проведенные представителями прессы

### Самые высокие результаты для вашей безопасности



Везде, где востребованы зимние шины, шины ContilceContact производят впечатление на журналистов и много лет подтверждают наилучшие характеристики по всем параметрам испытаний.

Шины IceContact 2 — результат эволюции, который существенно превзойдет по рабочим характеристикам модель IceContact первого поколения.

**Сочетание новейших технологий рисунка протектора и каркаса с новым методом изготовления шипов KristallDubb обеспечивает повышенные характеристики шин IceContact 2 — специально для вашей безопасности.**

#### Комментарии прессы (2014 г.)



**«АвтоРевю» (Россия):**  
«ContilceContact — самые универсальные шины».



**Tuulilasi (Финляндия):** «Превосходная управляемость на льду, высокие характеристики безопасности и устойчивости, очень хорошие тормозные качества на снегу. Надежные зимние шины».



**«За рулем» (Россия):** «Очень хорошие сцепные свойства на снегу и льду. Лучшие тормозные свойства на мокром асфальте. Хорошая курсовая устойчивость. Шины ContilceContact надежны и безопасны в любых зимних условиях».



**Tekniikan Maailma (Финляндия):** «Continental — это надежный выбор для любых зимних условий».

БЕЗОПАСНОСТЬ





# Испытания, проведенные представителями СМИ

## История испытаний шин ContilceContact

### О шинах ContilceContact

- › Хорошо ведут себя на льду, как во время разгона, так и при торможении.
- › Очень хорошее сцепление на льду, в том числе при резких маневрах.
- › Одинаково хороши при движении по мокрой и сухой поверхностях.
- › Отсутствует избыточная поворачиваемость, превосходная устойчивость и комфорт при прохождении поворотов.

\*Tuulilasi, 12/2014

- › Очень хорошие сцепные свойства на снегу и льду.
- › Лучшие тормозные свойства на мокром асфальте.
- › Хорошая управляемость.

\*«За рулем», 09/2014



Автомобильные издания рекомендовали эти шины как лучшие в 2014 году

	★ ★
	★ ★ ★
	★ ★ ★
	★ ★
	★ ★ ★





# Испытания, проведенные представителями СМИ Высочайшие результаты для вашей безопасности

Tuulilasi: «Тесты зимних шипованных шин»

Финляндия



- > ContilceContact
- > Выпуск журнала: 12/2014
- > Размер шин: 205/55 R16 T
- > Автомобиль для испытаний: Volvo V60

**Tuulilasi**  
SUOMEN KUNNAN AUTOLEHTI



<b>Тормозные характеристики:</b>	«В целом очень хорошие; превосходные характеристики торможения на снегу».
<b>Управляемость:</b>	«При движении по льду шины демонстрируют превосходную управляемость и создают ощущение безопасности».
<b>Ходовые характеристики:</b>	«Хорошие свойства при движении по мокрой и сухой поверхностях, отличные характеристики при движении по талому снегу».
<b>Ускорение:</b>	«Также хороши на заснеженном покрытии».



→ «ContilceContact — надежные зимние шины»





# Испытания, проведенные представителями СМИ Высочайшие результаты для вашей безопасности

Текниikan Maailma: «Тесты зимних шин 2014»

Финляндия



- > ContilceContact
- > Выпуск журнала: 17/2014
- > Размер шин: 205/55 R16 R/T/H
- > Автомобиль для испытаний: Ford Focus



<b>Тормозные характеристики:</b>	«Тормозной путь — ощутимо короткий».
<b>Управляемость:</b>	«Легкое и плавное управление, шины сохраняют устойчивость в любых условиях, даже в узких колеях».
<b>Тест на максимальную управляемость:</b>	«Предсказуемое поведение на льду (в т. ч. при испытании на максимальную управляемость); шина сохраняет устойчивость во всех условиях».
<b>Ходовые характеристики:</b>	«Хорошие характеристики при движении по снегу, хорошее сцепление на льду».



→ «ContilceContact — надежный выбор для любых зимних условий»





# Испытания, проведенные представителями СМИ Высочайшие результаты для вашей безопасности

Vi Bilägare: «Тесты зимних шипованных шин»

Швеция



- > ContilceContact
- > Выпуск журнала: 12/2014
- > Размер шин: 205/55 R16 T
- > Автомобиль для испытаний: Volvo V60

**ViBilägare** ★ ★ ★

<b>Тормозные характеристики:</b>	«В целом очень хорошие; превосходные характеристики торможения на снегу».
<b>Управляемость:</b>	«При движении по льду управляемость шин воспринимается как очень безопасная и стабильная».
<b>Ходовые характеристики:</b>	«Хорошие свойства при движении по мокрой и сухой поверхности, отличные характеристики при движении по талому снегу».
<b>Разгон:</b>	«Хорошие разгонные характеристики на снегу».



→ «ContilceContact — надежные зимние шины»





## Испытания, проведенные представителями СМИ Высочайшие результаты для вашей безопасности

Teknikens Värld: «Тесты зимних шин в условиях Скандинавии, 2014 г.»

Швеция



> ContilceContact

> Выпуск журнала: 10/2014

> Размер шин: 205/55 R16 R/T/Q/H

> Автомобиль для испытаний: Seat Leon

**Teknikens  
Värld**



«Уже третий год подряд шины Contilcecontact входят в число лидеров.

Они по-настоящему устойчивые. Еще одним положительным моментом является то, что, несмотря на прежние успехи, разработка шин

Continental не стоит на месте.

В этом году заметно повысились характеристики комфорта, а также снизился уровень шума шин».





# Испытания, проведенные представителями СМИ Высочайшие результаты для вашей безопасности

«АвтоРевю»: «Тесты зимних шин 2014»

Россия



- > ContilceContact
- > Выпуск журнала: 19/2014
- > Размер шин: 245/50 R18
- > Автомобиль для испытаний: Mercedes Benz S 500



<b>Тормозные характеристики:</b>	«Хорошо себя ведут на сухом и особенно на мокром асфальте. По сцеплению со льдом в поперечном направлении — лучший результат среди тестируемых образцов».
<b>Управляемость:</b>	«Mercedes на шинах ContilceContacts прошел трассу управляемости за минимальное время».
<b>Ходовые характеристики:</b>	«Хороши как для загородной эксплуатации, так и в крупных городах».
<b>Уровень шума:</b>	«Шумят меньше, чем Nokian Hakkapeliitta 8».



→ «ContilceContact — наиболее универсальные шины»





## Испытания, проведенные представителями СМИ Высочайшие результаты для вашей безопасности

«За рулем»: «Тесты зимних шин 2014»

Россия



- > ContilceContact
- > Выпуск журнала: 09/2014
- > Размер шин: 175/65 R14 H
- > Автомобиль для испытаний: Lada Priora

**Зарулем** ★ ★

<b>Тормозные характеристики:</b>	«Лучшие тормозные свойства на мокром асфальте, хорошие — на сухом».
<b>Управляемость:</b>	«Хорошая курсовая устойчивость».
<b>Ходовые характеристики:</b>	«Очень хорошие сцепные свойства на снегу и льду».
<b>Комментарии:</b>	«Отличные результаты ContilceContact говорят сами за себя».



→ «Шины ContilceContact надежны и безопасны в любых зимних условиях».







# Испытания, проведенные представителями СМИ Высочайшие результаты для вашей безопасности

Motor: «Тесты зимних шин 2014»

Норвегия



- > ContilceContact
- > Выпуск журнала: 10/2014
- > Размер шин: 205/55 R16 R/T/H
- > Автомобиль для испытаний: Ford Focus

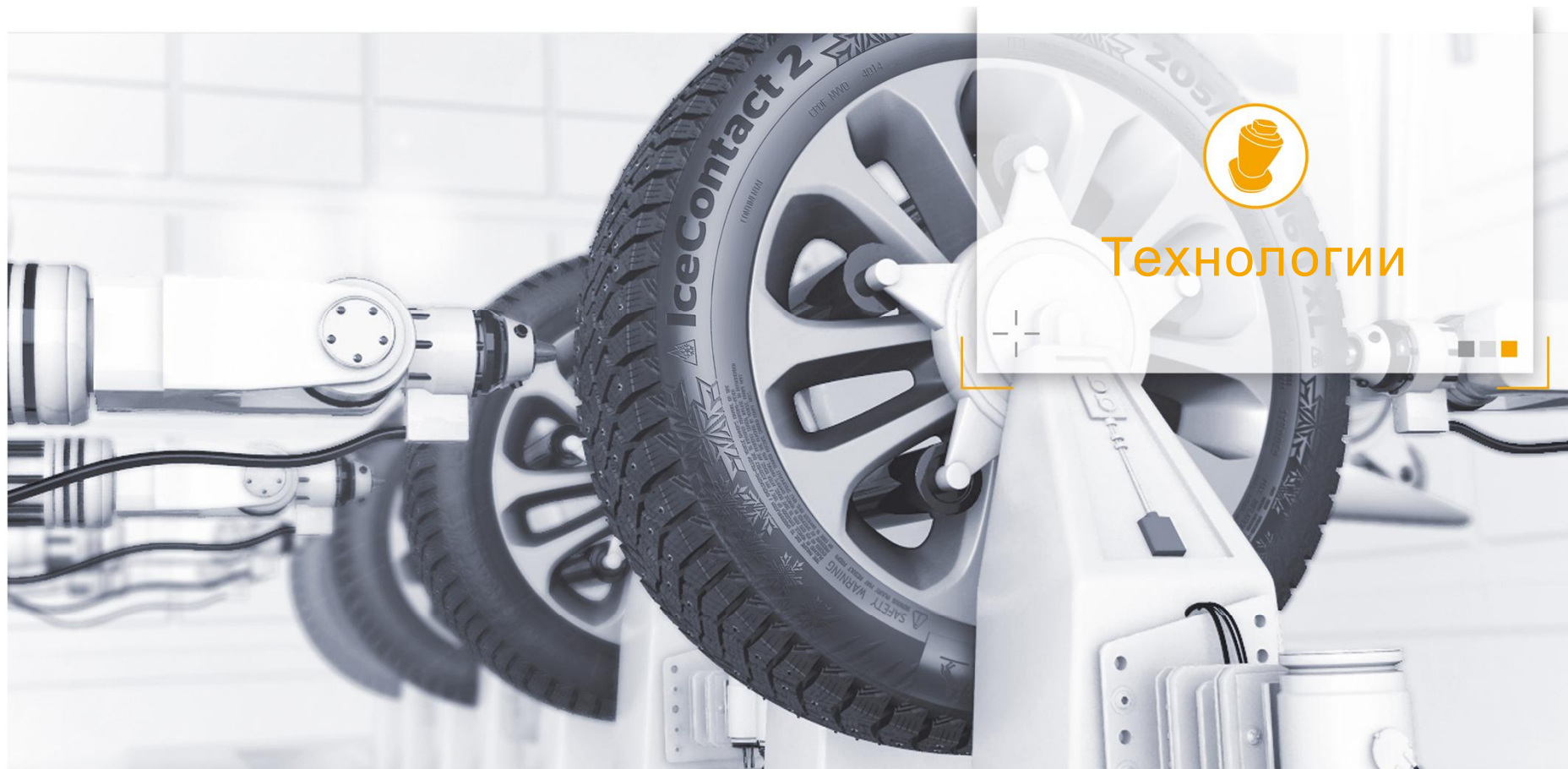


<b>Тормозные характеристики:</b>	«Тормозной путь — ощутимо короткий».
<b>Управляемость:</b>	«Легкое и плавное управление, сохраняют устойчивость в любых условиях, даже в узких колеях».
<b>Тест на максимальную управляемость:</b>	«Предсказуемое поведение на льду (в т. ч. при испытании на максимальную управляемость); шина сохраняет устойчивость во всех условиях».
<b>Ходовые характеристики:</b>	«Хорошие характеристики при движении по снегу, хорошее сцепление на льду».



→ «ContilceContact — надежный выбор для любых зимних условий»





Информация о продукте IceContact™ 2  
Отдел управления товарным производством  
концерна Continental  
2014 | © Continental



## Приоритетные направления разработки

### Цель

- › Сбалансированная конструкция со значительным улучшением характеристик для решения противоположных задач: **повышения сцепления на льду и снижения эксплуатационного износа дорожного покрытия**

### Результат

- › Превосходные характеристики при движении по льду плюс уменьшение тормозного пути на льду и улучшение сцепления на льду
- › Отличные характеристики при движении по снегу
- › Улучшенная управляемость на всех поверхностях





## Основные технические характеристики Технология ошиповки

### Соответствие нормативно-правовым требованиям к шипам

- › Макс. 50 шипов/м поверхности качения шины
- › Макс. выступание шипа 1,2 мм
- › Макс. поглощение шипом влаги 1,1 г
- › Макс. сила воздействия шипа 120 Н



### Соответствие нормативно-правовым требованиям к износу дорожного покрытия

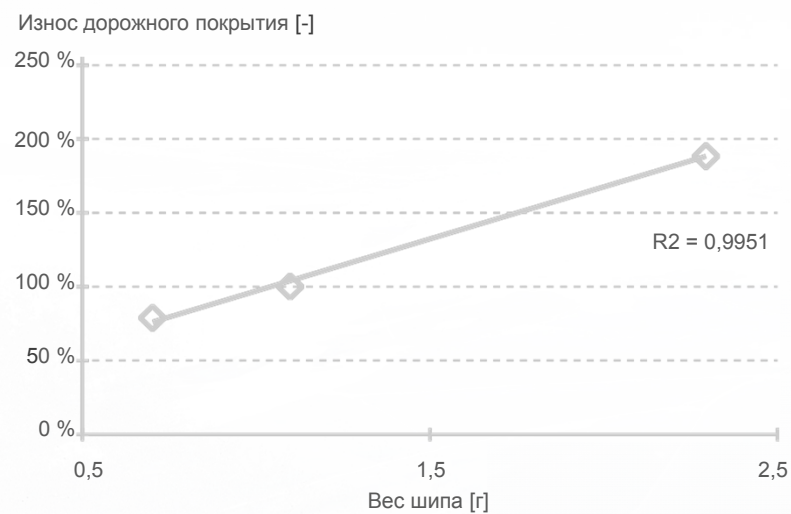
- › Разница в весе гранитных плит до и после испытания
- › 400 испытательных проездов на скорости 100 км/ч
- › Одобрение шипованных шин — на основе категорий по индексам грузоподъемности шины, соответствующих разным предельным требованиям к износу дорожного покрытия
- › Учет требований к шипам не обязателен



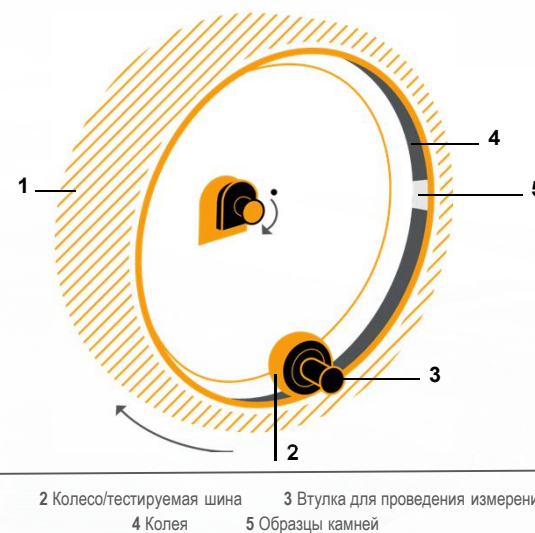


## Основные технические характеристики Технология ошиповки

### Действие веса шипов на износ дорожного покрытия



### Закрытый наборный барабан





## Основные технические характеристики Технология ошиповки



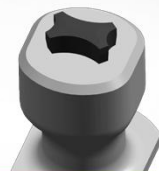
До 2003 г.  
Круглый шип



2004  
Овальный шип



2005  
Шип Brilliant  
(«алмазный шип»)



2010  
Шип Brilliant Plus



2013  
Гибридный шип



2014  
Шип Kristall

### Безопасность

- › Увеличение числа шипов/метр на 50 %

### Управляемость

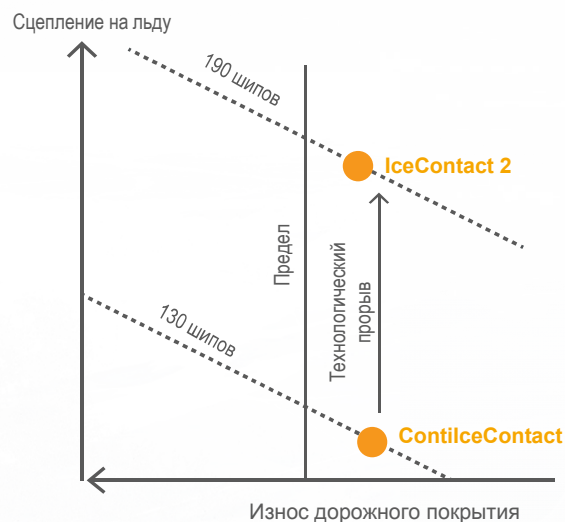
- › Увеличение влияние шипа на торможение по льду с одновременным уменьшением износа дорожного покрытия: облегченная конструкция
- › Оптимизированные канавки вокруг шипа для максимального сцепления на льду





## Основные технические характеристики Технология ошиповки

### Решение противоречий ключевых задач



### Особенности и преимущества шипов Kristall

#### Особенности

- › Новая конструкция KristallDubb
- › Снижение массы шипа на 25 %
- › Вулканизированные шипы

#### Преимущества

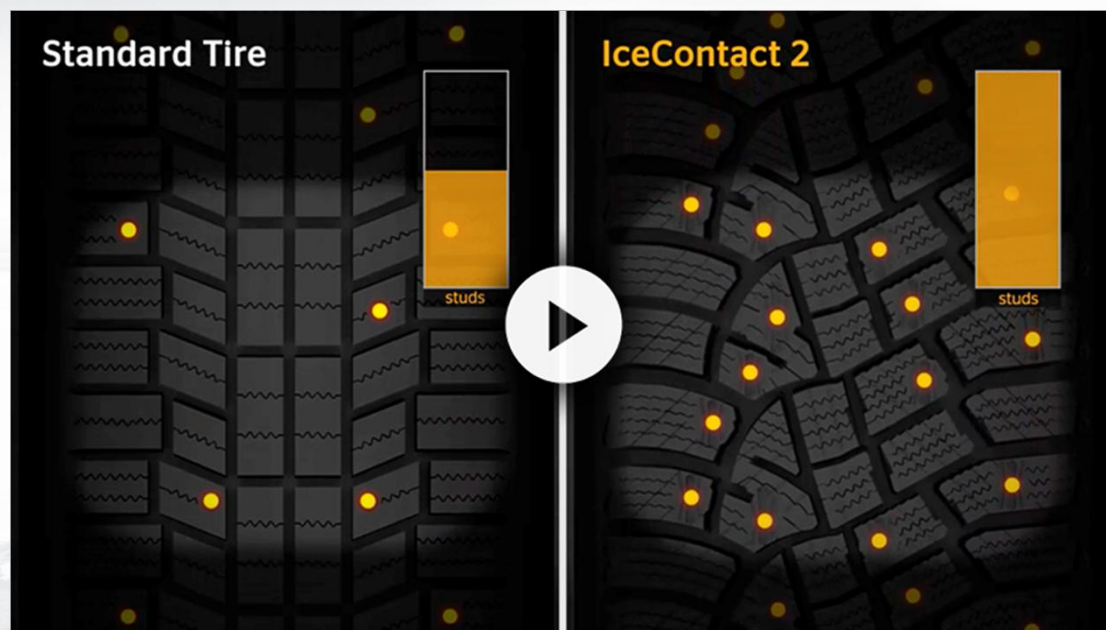
- › Увеличенная передача усилия между шипом и льдом
- › Существенное улучшение характеристик сцепления на льду в сравнении с износом дорожного покрытия





## Основные технические характеристики

### Конструкция и распределение шипов



#### Особенности

- › Новая конструкция KristallDubb и увеличение числа шипов на 50 %
- › Оптимизированное распределение шипов

#### Эффект

- › Улучшение характеристики торможения на льду за счет шипов без изменения степени износа дорожного покрытия
- › Неизменное количество шипов в пятне контакта для устойчивости свойств

#### Преимущества

- › Увеличенная передача усилия между шипом и льдом
- › Существенное улучшение характеристик сцепления на льду против износа дорожного покрытия
- › Снижение уровня внутреннего шума благодаря оптимизации количества, веса и распределения шипов

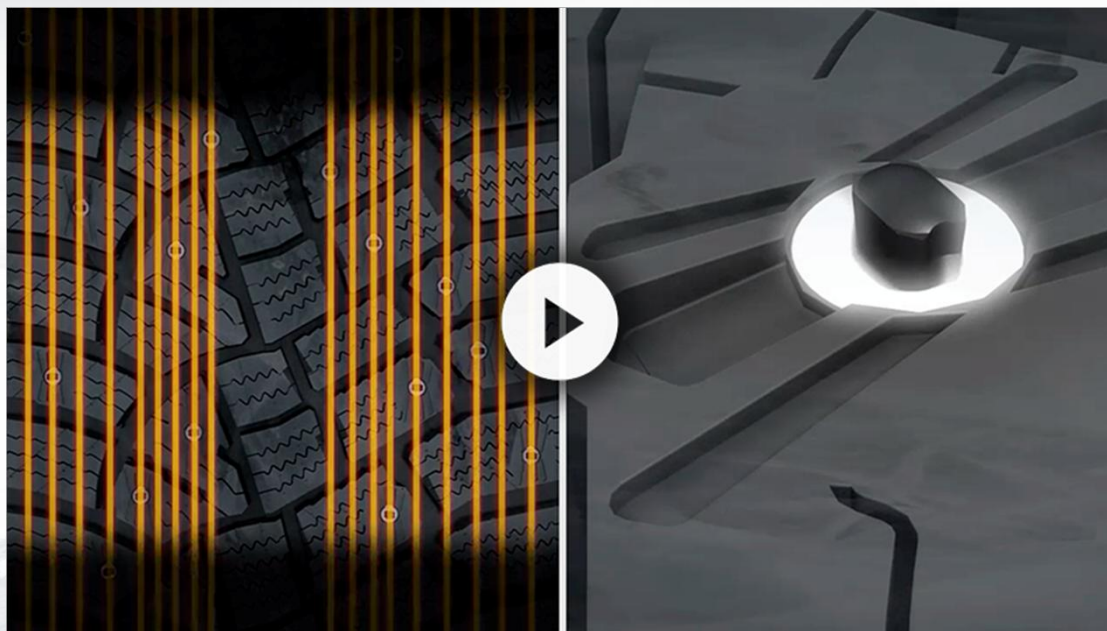






## Основные технические характеристики

### Канавки для отвода ледяной крошки и технология установки шипов в ряд



#### Особенности

- › Увеличение числа и оптимальное распределение **рядов шипов**
- › Каждый шип окружен канавкой **для отвода ледяной крошки**

#### Эффект

- › Предотвращение попадания отколотой шипами ледяной крошки в пятно контакта и оптимальное сцепление каждого шипа со льдом при начале движения и торможении
- › Оптимизированный поток льда из-под протектора для плотного контакта между льдом и шипом во время торможения.

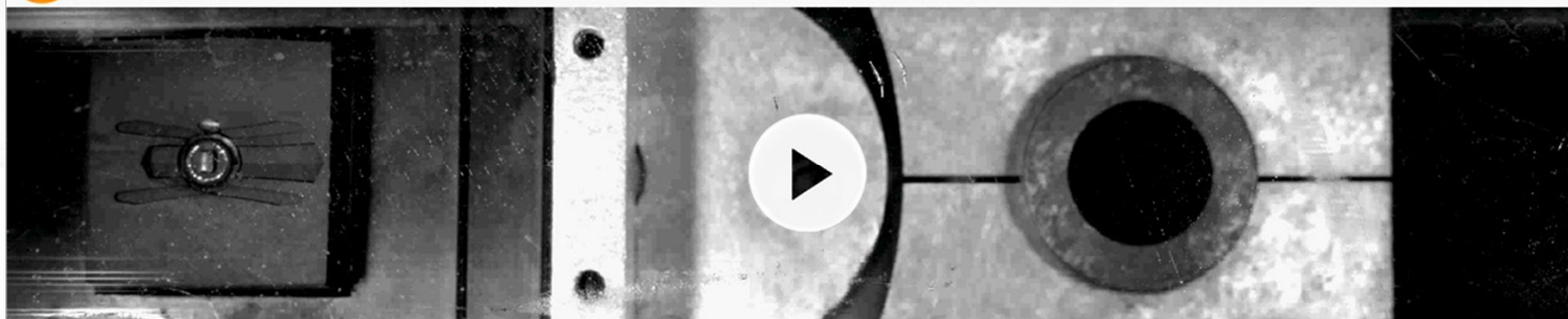
#### Преимущества

**Сокращенный тормозной путь и улучшение тяги и управляемости на льду**





## Основные технические характеристики Канавки для отвода ледяной крошки



IDS  
Institut für Dynamik und Schwingungen  
Leibniz Universität Hannover





## Основные технические моменты

### Технология удержания шипов



#### Особенности

- › Специальное покрытие и вулканизация шипа составляют инновационную технологию удержания шипов
- › Современное роботизированное производство шипов

#### Эффект

- › Максимально крепкое соединение и наилучшее взаимодействие между шипами и рисунком протектора
- › Стабильный угол наклона шипов с меньшим движением шипа для создания максимального сцепления

#### Преимущества

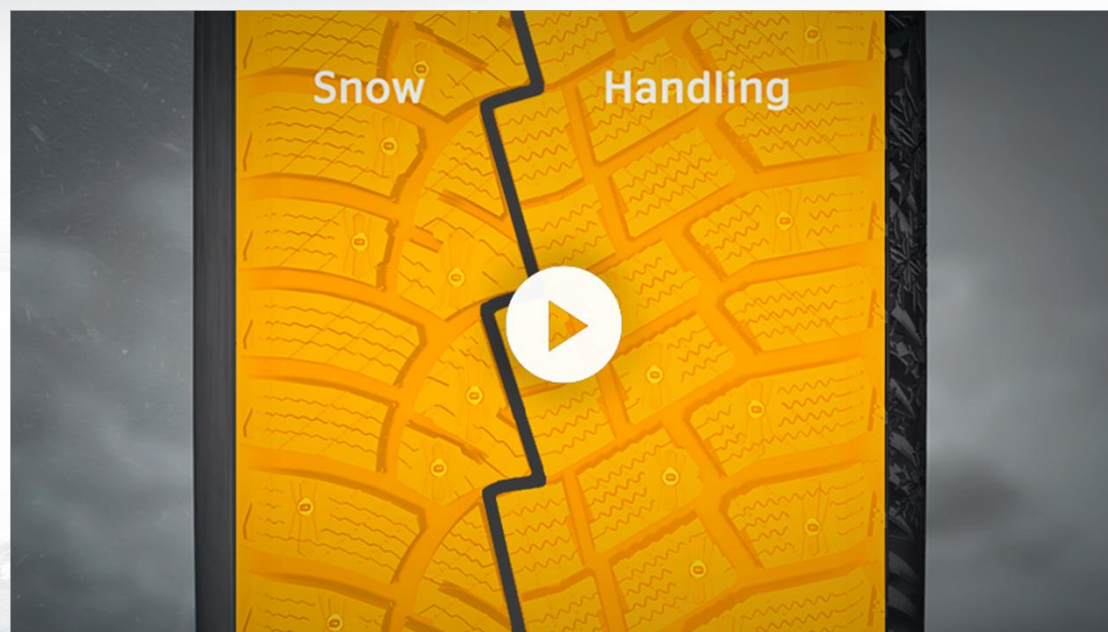
Оптимизированная передача усилий между шипом и льдом для повышения безопасности и комфорта при вождении





## Основные технические характеристики

### Поверхность качения с функциональным разделением



#### Особенности

Поверхность качения с функциональным разделением с асимметричным рисунком протектора

- › Внутренние блоки протектора — для движения по снегу
- › Внешние блоки протектора — для повышения управляемости

#### Эффект

- › Внутренние блоки с большим числом кромок и **ступенчатых прорезей в протекторе** для максимального сбора снега и увеличения трения на снегу
- › **Синусоидальные ламели** с выраженным эффектом взаимного замыкания блоков для увеличения поперечной жесткости с внешней стороны

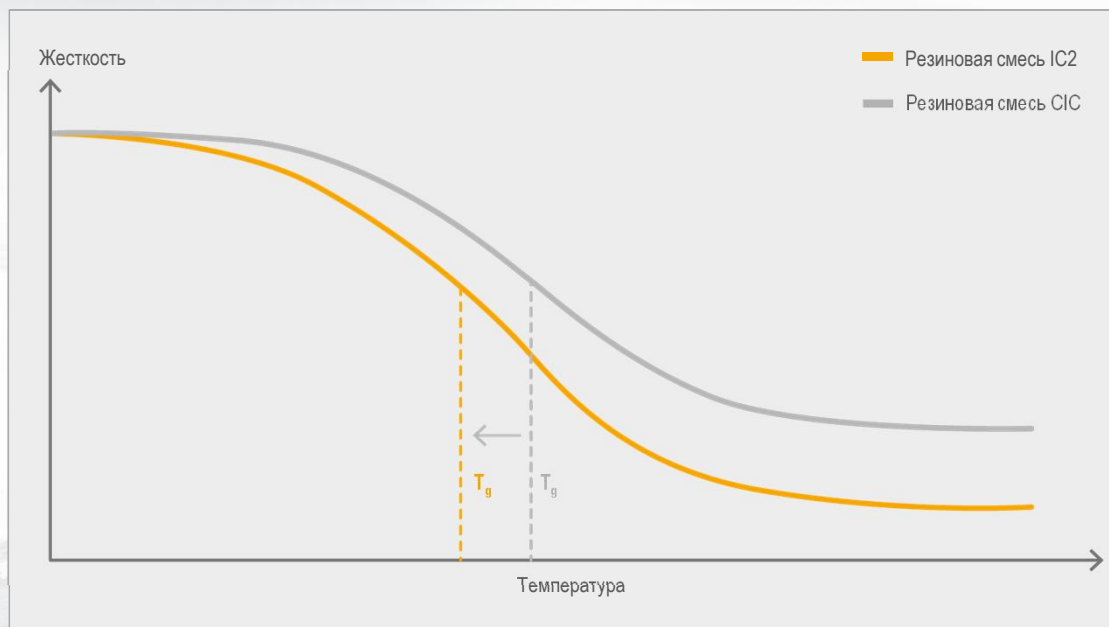
#### Преимущество

Улучшенные характеристики сцепления и торможения на снегу, оптимизированные характеристики управляемости на любых поверхностях





## Основные технические характеристики Резиновая смесь



### Особенности

- › Адаптированная полимерная структура для исключительно однородной смеси полимеров в сочетании с функционализацией (BR), улучшающая взаимодействие с наполнителем на основе диоксида кремния

### Эффект

- › Усовершенствованная смесь полимеров благодаря улучшенной совместимости и крайне низкой температуре стеклования.

### Преимущество

Повышенная приспособляемость протектора при движении по снегу и льду в тяжелых зимних погодных условиях





## Конструкция боковины



Выпуклая конструкция боковины придает шине внешний вид, характерный для зимней скандинавской резины, и повышает сцепление на краях.






Дизайн боковины с тонкими остроугольными насечками





## Сводные данные

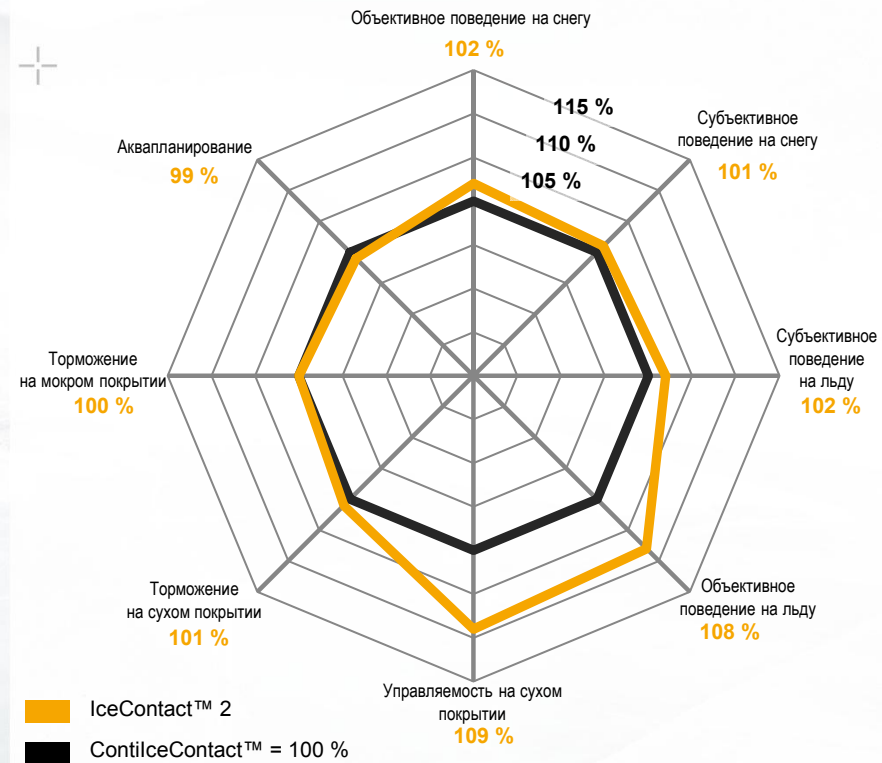
Особенность	Эффект	Преимущество
 <p>Новая технология производства шипов KristallDubb и распределения рядов шипов</p>	<ul style="list-style-type: none"> <li>› Повышение участия шипов в торможении по льду без изменения уровня износа дорожного покрытия</li> <li>› Неизменное количество шипов в пятне контакта для устойчивости свойств</li> </ul>	<ul style="list-style-type: none"> <li>› Увеличенная передача усилия между шипом и льдом</li> <li>› Существенное улучшение характеристик сцепления на льду по сравнению с износом дорожного покрытия</li> <li>› Снижение уровня внутреннего шума благодаря оптимизации количества, веса и распределения шипов</li> </ul>
 <p>Канавки для отвода ледяной крошки</p>	<ul style="list-style-type: none"> <li>› Предотвращение попадания отколотой шипами крошки льда в пятно контакта и оптимальное сцепление каждого шипа со льдом при начале движения и торможении</li> <li>› Оптимизированный поток льда из-под протектора для плотного контакта между льдом и шипом во время торможения</li> </ul>	<p><b>Укороченный тормозной путь и улучшение тяги и управления на льду</b></p>
 <p>Технология удержания шипов</p>	<ul style="list-style-type: none"> <li>› Максимально крепкое соединение и наилучшее взаимодействие между шипами и рисунком протектора</li> <li>› Стабильный угол наклона шипов с меньшим движением шипа для создания максимального сцепления</li> </ul>	<p><b>Оптимизированная передача сил между шипом и льдом для повышения безопасности и комфорта при вождении</b></p>
 <p>Поверхность качения с функциональным разделением</p>	<ul style="list-style-type: none"> <li>› Внутренние блоки с большим числом кромок и ступенчатых прорезей в протекторе для максимального сбора снега и увеличения трения на снегу</li> <li>› Синусоидальные ламели с выраженным эффектом взаимного замыкания блоков для увеличения поперечной жесткости с внешней стороны</li> </ul>	<p><b>Улучшенное сцепление и торможение на снегу, оптимизированная управляемость на любых поверхностях</b></p>
 <p>Резиновая смесь с низкой температурой стеклования</p>	<ul style="list-style-type: none"> <li>› Усовершенствованная смесь полимеров благодаря улучшенной совместимости и крайне низкой температуре стеклования</li> </ul>	<p><b>Повышенная универсальность протектора при движении по снегу и льду в тяжелых зимних погодных условиях</b></p>





## Сводные данные

- › Новая технология производства шипов KristallDubb и распределения рядов шипов для улучшения характеристик движения на льду при соблюдении норм износа дорожного покрытия
- › Канавки для отвода ледяной крошки **Crushed Ice Reservoir (CIR)** для улучшения характеристик движения на льду путем удаления крошки льда с поверхности контакта
- › Технология удержания шипов для оптимальной передачи усилий между шипом и льдом
- › Поверхность качения с функциональным разделением и асимметричной конструкцией блоков для отличного поведения на снегу и управляемости
- › Резиновая смесь с низкой температурой стеклования, обеспечивающая низкую жесткость протектора в суровых зимних условиях







## Вывод продукта на рынок





## Типоразмеры шин Сводные данные

### Параметры типоразмеров 1-го этапа выпуска на рынок

Номинальная ширина шины	175–285 мм
Серии	70–35
Диаметр обода, дюймы	14"–20"
Индексы скорости	T
Индексы нагрузки	86–116
Число доступных размеров	70

### Наличие

1-й этап → 70 размеров (с 2015 г.)

2-й этап → ~ 40 размеров (с 2016 г.)





## Типоразмеры шин Легковые автомобили

Новые размеры

### Серия 65

175/65R14 86T XL IC2 KD  
175/65R15 88T XL IC2 KD  
185/65R15 92T XL IC2 KD  
195/65R15 95T XL IC2 KD  
205/65R15 99T XL IC2 KD

### Серия 60

205/60R16 96T XL IC2 KD  
215/60R16 99T XL IC2 KD  
225/60R18 104T XL IC2 KD

### Серия 55

185/55R15 86T XL IC2 KD  
195/55R16 91T XL IC2 KD  
205/55R16 94T XL IC2 KD  
215/55R16 97T XL IC2 KD  
225/55R16 99T XL IC2 KD  
215/55R17 98T XL IC2 KD  
225/55R17 101T XL IC2 KD

### Серия 50

195/50R16 88T XL IC2 KD   
215/50R17 95T XL FR IC2 KD  
225/50R17 98T XL FR IC2 KD  
225/50R18 99T XL FR IC2 KD   
235/50R19 103T XL FR IC2 KD

### Серия 45

205/45R17 88T XL FR IC2 KD   
225/45R17 94T XL FR IC2 KD  
235/45R17 97T XL FR IC2 KD  
245/45R17 99T XL FR IC2 KD  
215/45R18 93T XL FR IC2 KD   
225/45R18 95T XL FR IC2 KD  
235/45R18 98T XL FR IC2 KD  
245/45R18 100T XL FR IC2 KD  
255/45R18 103T XL FR IC2 KD   
225/45R19 96T XL FR IC2 KD   
245/45R19 102T XL FR IC2 KD   
255/45R19 104T XL FR IC2 KD

### Серия 40

245/40R18 97T XL FR IC2 KD  
245/40R19 98T XL FR IC2 KD   
255/40R19 100T XL FR IC2 KD

### Серия 35

235/35R19 91T XL FR IC2 KD   
255/35R19 96T XL FR IC2 KD



На начальном этапе выпуска новые шины IceContact2 будут доступны в 37 размерах для легковых автомобилей.





## Типоразмеры шин Автомобили категории SUV (кроссоверы)

Новые размеры

Серия 70	Серия 65	Серия 55	Серия 45
205/70R15 96T FR IC2 SUV KD	215/65R16 102T XLFR IC2 SUV KD	235/55R17 103T XLFR IC2 SUV KD	255/45R20 105T XLFR IC2 SUV KD
255/70R15 108T FR IC2 SUV KD	225/65R17 106T XLFR IC2 SUV KD	225/55R18 102T XLFR IC2 KD SUV	<b>Серия 40</b>
215/70R16 100T FR IC2 SUV KD	235/65R17 108T XLFR IC2 SUV KD	235/55R18 104T XLFR IC2 SUV KD	275/40R20 106T XLFR IC2 SUV KD
235/70R16 106T FR IC2 SUV KD	245/65R17 111T XL IC2 SUV KD	255/55R18 109T XLFR IC2 SUV KD	
255/70R16 111T FR IC2 SUV KD	255/65R17 114T XLFR IC2 SUV KD	235/55R19 105T XLFR IC2 SUV KD	
245/70R17 110T FR IC2 SUV KD	265/65R17 116T XLFR IC2 SUV KD	245/55R19 103T FR IC2 SUV KD	
	285/65R17 116T FR IC2 SUV KD	255/55R19 111T XLFR IC2 SUV KD	
	235/65R18 110T XLFR IC2 SUV KD	275/55R19 111T FR IC2 SUV KD	
	<b>Серия 60</b>	<b>Серия 50</b>	
	215/60R17 96T FR IC2 SUV KD	235/50R18 101T XLFR IC2 SUV KD	
	225/60R17 103T XL IC2 KD SUV	255/50R19 107T XLFR IC2 SUV KD	
	235/60R18 107T XLFR IC2 SUV KD	255/50R20 109T XLFR IC2 SUV KD	
	265/60R18 114T XLFR IC2 SUV KD	265/50R20 111T XLFR IC2 SUV KD	
	285/60R18 116T FR IC2 SUV KD		



На начальном этапе выпуска новые шины IceContact2 будут доступны в 33 размерах для кроссоверов.





## Новые размеры и примеры установки

### Легковые автомобили

#### Новые размеры

#### Примеры установки

205/45 R17 88T XL FR

- > Alfa Romeo MiTo
- > **Mini Cooper**
- > Citroen DS 3
- > Peugeot 207/208



225/50 R18 99T XL FR

- > **Audi A6**
- > BMW 3 GT
- > Nissan 370 Z



245/45 R19 102T XL FR

- > **Tesla, модель S**
- > VW Phaeton
- > BMW 5 GT/ 7-Series
- > Mercedes-Benz S-класса



255/45 R19 104T XL FR

- > Audi A8
- > Audi A6 Allroad
- > **Porsche Panamera**



### Автомобили класса SUV

#### Новые размеры

#### Примеры установки

225/55 R18 102T XL FR

- > **Jeep Cherokee**
- > Hyundai ix 35
- > Mitsubishi Outlander
- > Subaru Forester



245/65 R17 111T XL

- > Jeep Grand Cherokee
- > Kia Sorento
- > Mitsubishi L200
- > **VW Amarok**



255/50 R20 109T XL FR

- > **Range Rover**
- > Discovery
- > Mitsubishi Pajero
- > Mazda CX-9



285/60 R18 116T FR

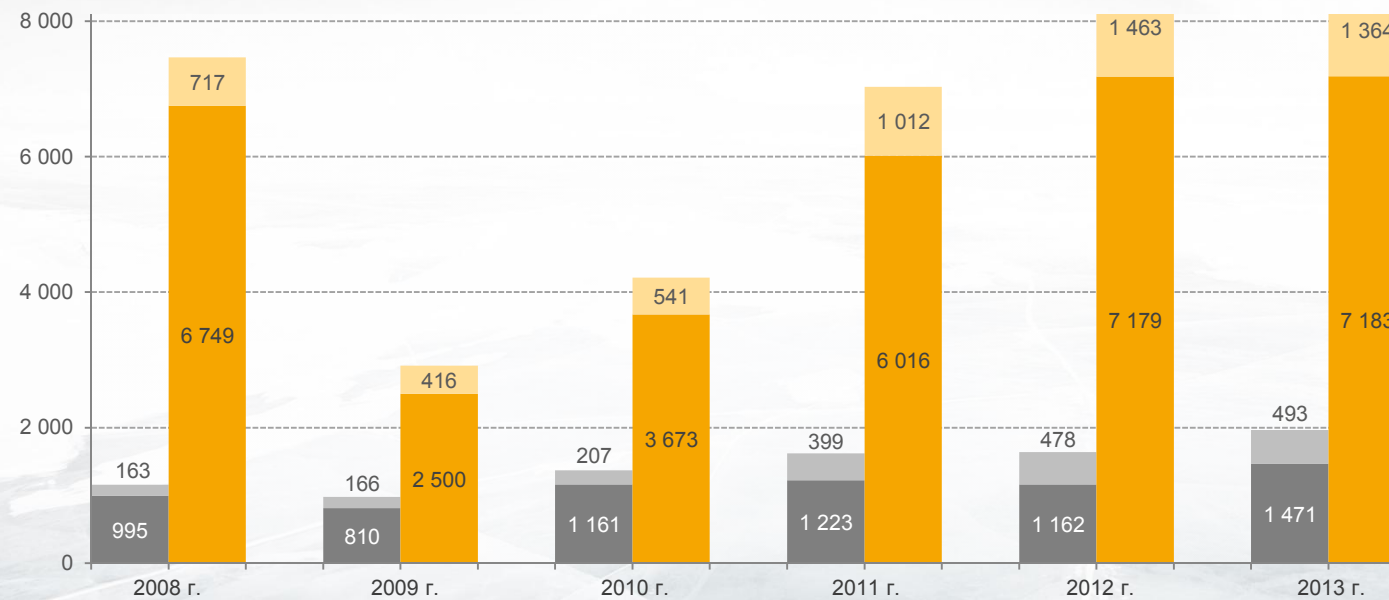
- > Mitsubishi Pajero
- > **Toyota Land Cruiser**





## Развитие рынка

Тыс. единиц



Россия



- Шипуемые шины для автомобилей класса SUV
- Шипуемые шины для легковых автомобилей
- Мягкий состав резиновой смеси для автомобилей класса SUV
- Мягкий состав резиновой смеси для легковых автомобилей

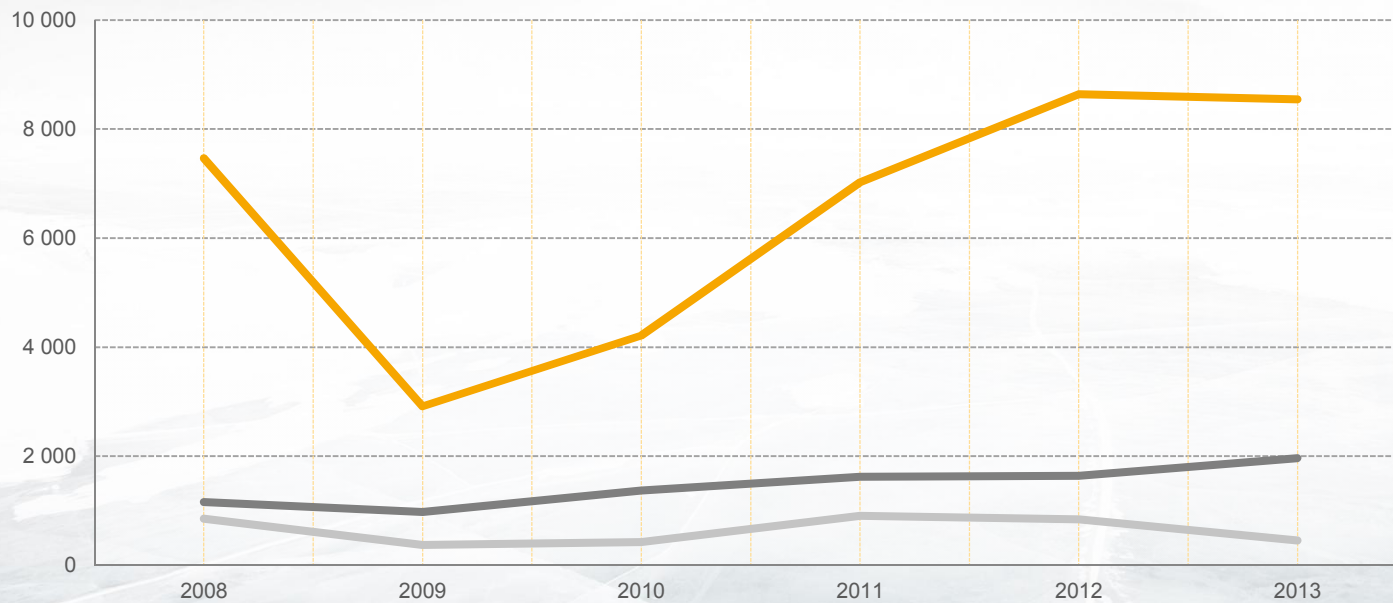
Источник: Европейская Ассоциация производителей шин и каучука (ETRMA)





## Развитие рынка

Тыс. единиц



Россия



- Шипуемые шины
- Мягкий состав резиновой смеси
- Зимние шины для Евросоюза

Источник: Европейская Ассоциация производителей шин и каучука (ETRMA)





Новые шины  
**IceContact™ 2**



Информация о продукте IceContact™ 2  
Отдел управления товарным производством  
концерна Continental  
2014 | © Continental