

 **YOKOHAMA**



 **ACE**  
**BluEarth-A**  
**AE-50**

Бескомпромиссное сцепление  
с заботой о природе

*SibTyre.RU*





# Основные характеристики и Концепт(1)

SibTyre.RU

Новая Шина BluEarth-A была усовершенствована для наиболее приятного вождения. Данная модель сочетает в себе исключительную маневренность и комфорт, при этом позволяет экономить топливо. В дополнении к значительному сокращению тормозного пути на мокром покрытии, шина BluEarth-A бесшумна и обеспечивает комфорт и надежное сцепление на сухой дороге, что повышает уровень качества движения автомобиля.



## Условия испытания

<Место испытаний> Испытательная площадка YOKONAMA  
<Условия испытаний> Размер шины: 205/55R16 91V (EP400/AE50), Размер обода: 16 x 6.5J,  
Давление воздуха 200кПа, Предельный вес: что составляет 2 пассажира,  
Транспортное средство: Golf VI (ABA-1КСАХ, 1400сс), Скорость: 120км/ч



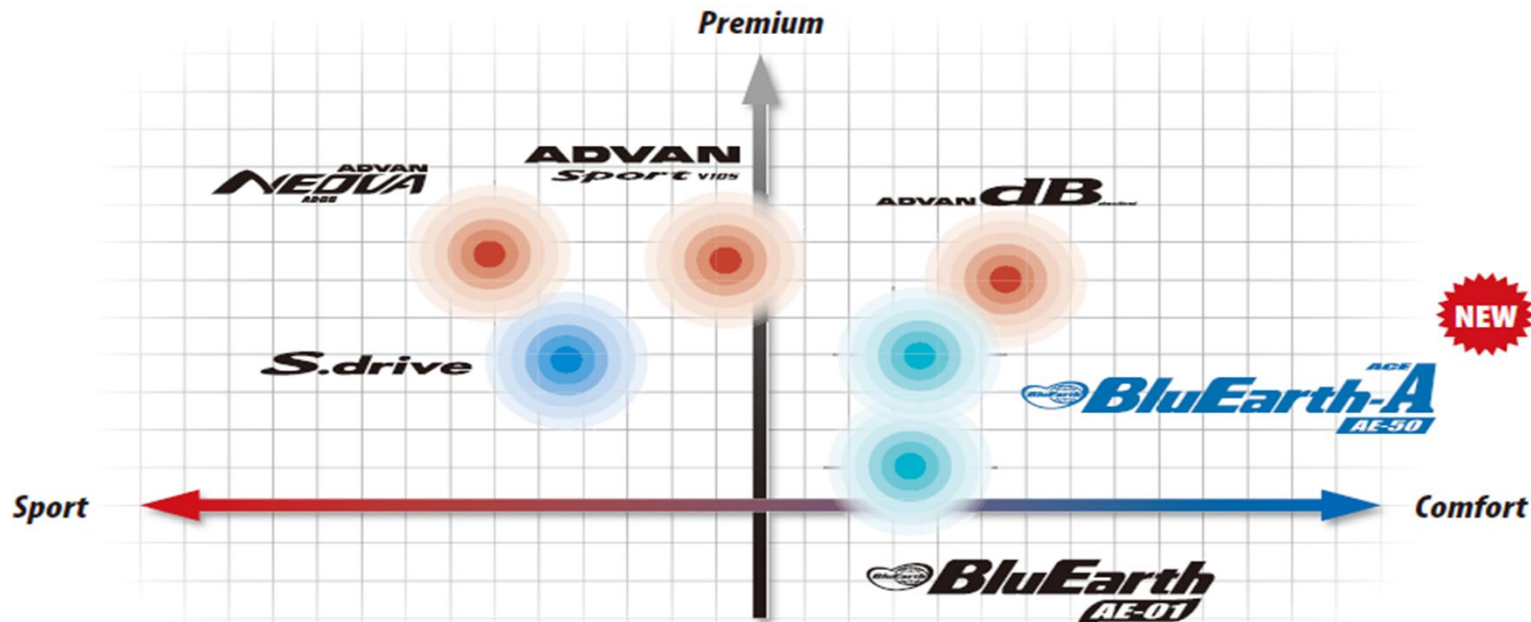


## Основные характеристики и Концепт(2)

SibTyre.RU

### Превосходный баланс многочисленных функций плюс совместимость с широким модельным рядом авто

Новая Шина BluEarth-A обладает спортивными характеристиками, являясь второй шиной в линейке BluEarth. Данная модель разработана, чтобы предоставлять экологические, общественные и социально-дружественные решения для Вас и Вашего автомобиля. Шина предназначена для широкого диапазона транспортных средств, с основной направленностью на высококласные авто и может быть использована как для топливных автомобилей так и для гибридов.





# Что такое BluEarth?

SibTyre.RU

Термин “BluEarth” олицетворяет нашу идею, создания красивой “Голубой Планеты.”

BluEarth – это глобальная технология, которую компания YOKONAMA стремится распространить во всем мире. В ее центре находятся шины серии BluEarth, которые будут реализовываться глобально, используя сам концепт в качестве названия продукта. Топливосберегающая технология, применяемая в шинах BluEarth, также отражается и во всех категориях шин. Продукты, которые совершенствовались в соответствии с данной объединенной концепцией, будут носить логотип BluEarth во всем мире.



## Линейка шин BluEarth

Топовый бренд разработанный компанией YOKONAMA для топливозономичных шин



Логотип линейки BluEarth

## Концепт шины BluEarth

Технология BluEarth это возвращение к иным шинным брендам и подлинным шинам.



Пример логотипов других брендов

## Преимущества



Влажное покрытие

### Безопасное сцепление на мокрой дороге

Шины BluEarth-A обладают увеличенным сцеплением на мокрой дороге благодаря своему составу. Резина содержит апельсиновое масло и два типа силики с различными свойствами



Низкий уровень шума

### Низкий уровень шума для более комфортного вождения

Рисунок протектора и структура шины снижают внешний шум для комфортного и бесшумного движения



Сухое покрытие



Комфорт

### Абсолютный баланс при движении

Шины BluEarth-A используют технологии, которые обеспечивают исключительное движение как на мокром так и на сухом покрытии, а также увеличивают возможности автомобилей спортивного типа. Топливная экономичность и увеличенный ресурс неотъемлемые особенности шин серии BluEarth-A



Увеличенный ресурс



Топливная экономия

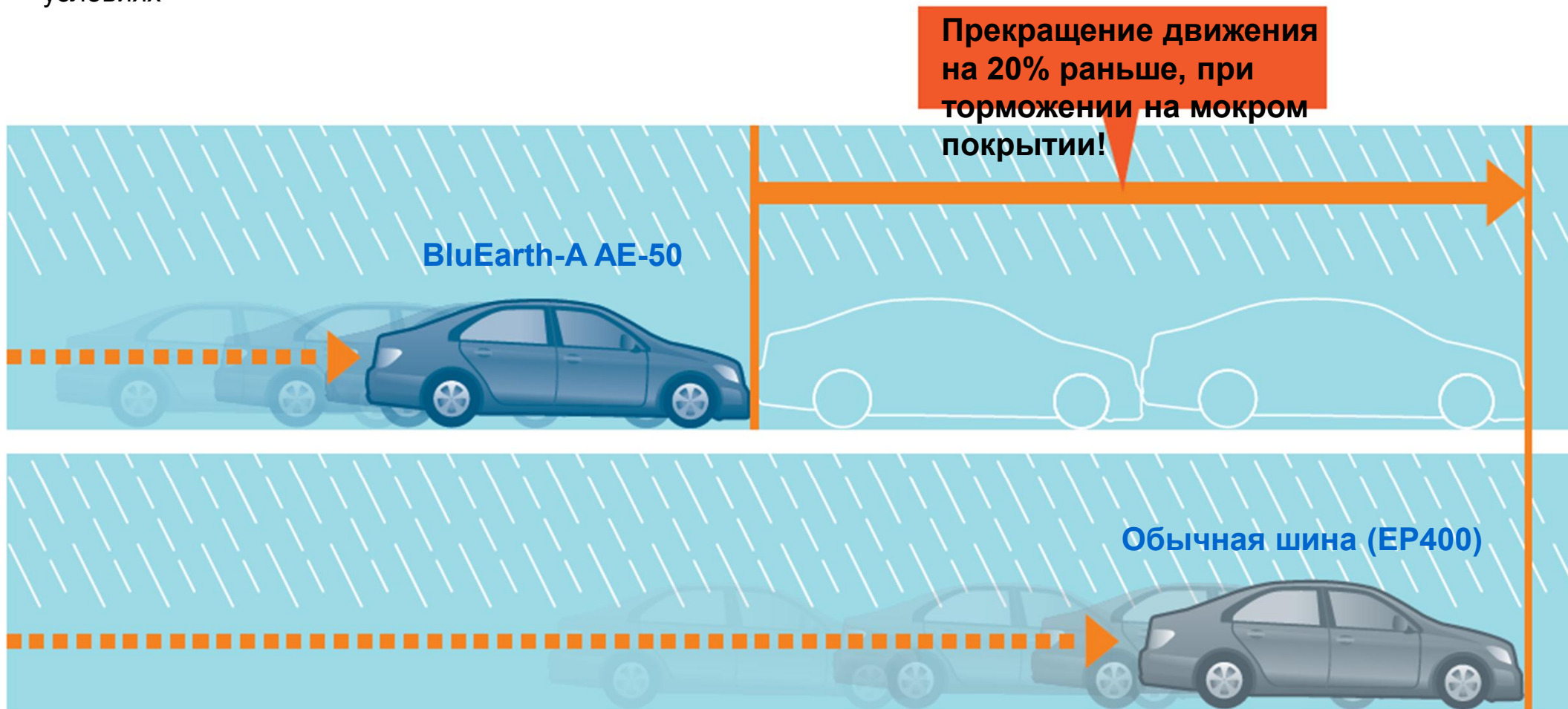


# Безопасное сцепление на мокром покрытии (1)

Влажное покрытие

## Испытание торможением на мокрой дороге (сравнение с шинами обычного типа)

Расстояние тормозного пути различается на 20 %, что значительно обеспечивает безопасность в чрезвычайных условиях



### Условия испытаний

<Место испытаний> Испытательная площадка YOKONAMA

<Условия испытаний> Размер шины :205/55R16 91V (EP400/AE50), Размер обода: 16 x 6.5J,

Давление воздуха: 200кПа, Предельный вес: что составляет 2 пассажира, Транспортное средство: Golf VI (ABA-1KCAH, 1400cc), Скорость: 120km/h



# Безопасное сцепление на мокром покрытии(2)

**AE-50 это специальный состав, который позволяет достигнуть исключительную маневренность**

YOKONAMA использует технологии и производственные методы для создания наилучшего баланса в экономии топлива, сцепления с мокрой дорогой и износостойкости.

Использование двойной силики и апельсинового масла улучшает сцепление с влажным покрытием.

**Использование двойной силики**  
 Шины BluEarth-A используют два типа силики высокого качества с различными преимуществами. Это оптимизирует соотношение пропорций для достижения превосходного движения на влажном покрытии и топливной экономичности.

**Двойная силика**

**Топливная экономичность**

**Сцепление на влажном покрытии**

**Апельсиновое масло**

**Сцепление на влажном покрытии**

**Смесь полимеров**  
 Обеспечивает износостойкость.

**Износостойкость**

**Сцепление на влажном покрытии**

**Увеличенный ресурс**

**Сцепление на влажном покрытии**

**nano BLEND**

образ

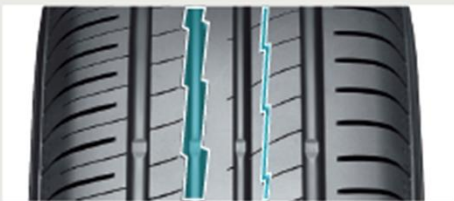


# Безопасное сцепление на мокром покрытии(3)

## Канавки в виде молнии обеспечивают уверенность на мокрой дороге

Используя большие и маленькие канавки в виде молнии YOKONAMA расширила размер углублений, увеличивая жесткость блока чтобы обеспечить безопасность в дождливую погоду

### Канавки в виде молнии



Данные шины имеют большие и маленькие канавки в виде молнии. YOKONAMA также увеличила жесткость блока и расширила объем углубления, таким образом обеспечив безопасность вождения в дождливую погоду





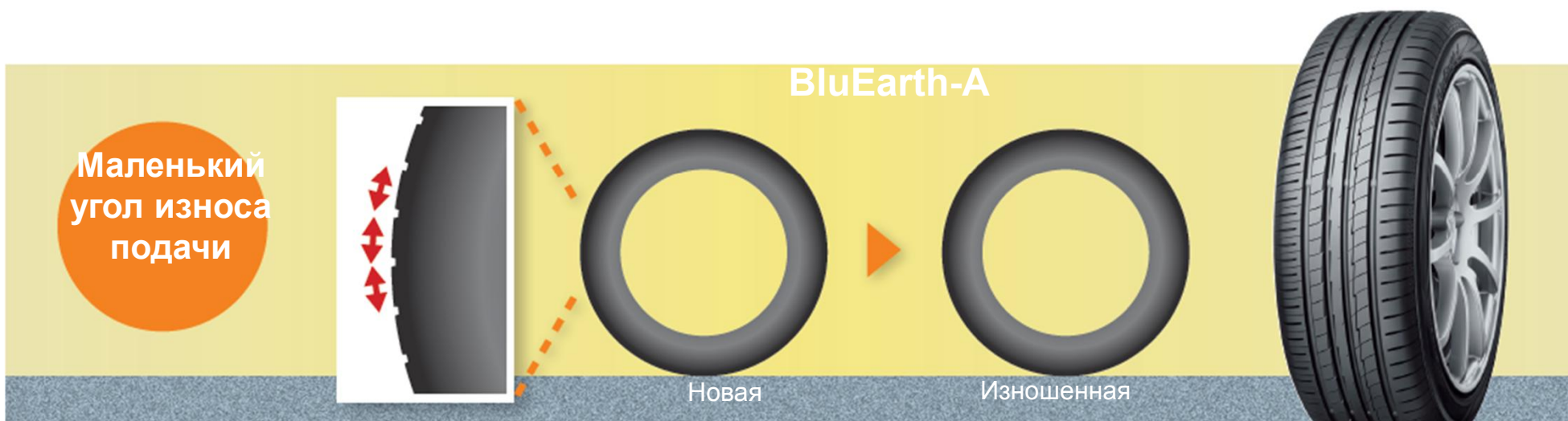
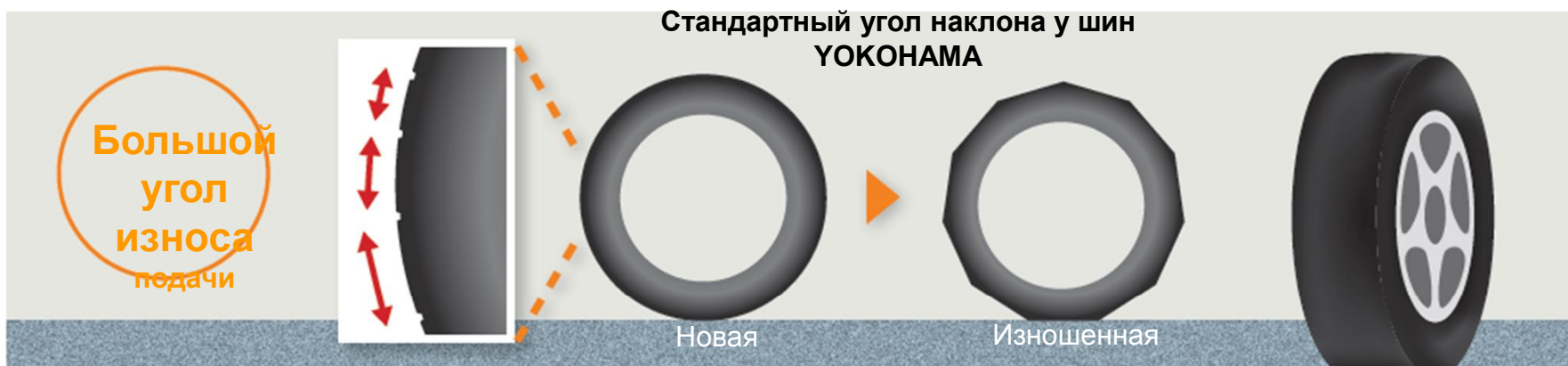


Низкий уровень шума

# Бесшумность для более комфортного вождения

Инновация, новая технология “контроль шума” обеспечивает абсолютно бесшумное вождение

Шины BluEarth-A гарантируют снижение шума за счет изменения угла износа. Благодаря уменьшению уровня неровного изнашивания шины обеспечивают низкий уровень шум. Новые шины BluEarth-A обладают высоким уровнем бесшумности за счет увеличения числа углов износа до 84





Экономия топлива



Низкий уровень шума

# Абсолютный баланс при движении(1)

## Профиль шины создан для достижения топливной экономичности и тишины

**Топливо-экономичный слой резины**

Для нижнего слоя протектора в шине BluEarth-A используется резина с более низкой теплоотдачей. Это позволяет снизить энергопотери и улучшить комфорт.

**Снижение веса при сохранении упругости**

Удержание каркаса шины вверх способствует поддержанию упругости и снижению веса  
\*Используется в определенных размерах с учетом общего баланса технологии YOKONAMA и спецификации шин.

**Специальный профиль для AE-50**

Стабильность при высоких нагрузках сверхмощных седанов и т.п.  
Уменьшает внешний шум автомобиля.



# Абсолютный баланс при движении(2)

Сопrotивление  
неравномерному износу

Экономия топлива

Моделирование процесса трения позволяет разрабатывать рисунок протектора, который предотвращает неравномерный износ

Энергии трения была скорректирована таким образом, чтобы предотвратить неравномерный износ, который приводит к потере маневренности и шуму.



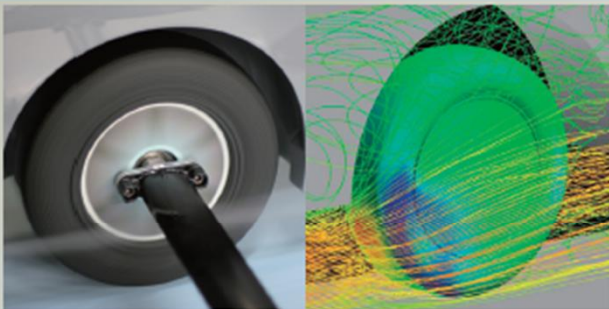
Прототип шины



Улучшенная модель

## Аэродинамические технологии уменьшают сопротивление воздуха

### Использование моделирования сопротивления воздуха при разработке шин



Разработка основана на испытаниях с аэродинамической трубой и на моделировании

Сопrotивление воздуха в шинах является одной из причин ухудшения топливной экономичности, и имеет значительное влияние особенно на высоких скоростях.

Помимо испытания с аэродинамической трубой, YOKONAMA использует моделирование сопротивления воздуха при проектировании шин.



Внутренняя сторона

Внешняя сторона

### Ассиметричный рисунок протектора

На внутренней стороне шины имеются плечевые ламели для предотвращения неравномерного износа. На внешней стороне шины располагаются широкие непроникающие канавки в плечевой зоне предназначенные для улучшенной устойчивости при прохождении поворотов.

### Рисунок в виде «ямочек» в плечевой зоне

Дизайн в виде «ямочек» в плечевой зоне уменьшает сопротивление воздуху. Это вносит весомый вклад в топливную экономичность.



# Что означает топливная экономичность?

Какие новые критерии топливной экономичности нужно учитывать при выборе шин?

Множество факторов вызывают сопротивление движению машины.

Около 80% составляет аэродинамическое сопротивление и т.п.

Оставшиеся 20% - это «сопротивление качению» (трение шин).

Выбор шин с минимальным сопротивлением качению уменьшает усилие направленное на педаль газа.

Что позволяет экономить топливо и снизить выбросы CO<sub>2</sub>.





# Что необходимо сделать для поддержания свойств топливной экономичности шин BluEarth-A

SibTyre.RU

Необходимо проверить давление в шинах для получения максимальной экономии топлива с шинами BluEarth-A.

## 1) Перепроверьте давление в шинах после периода обкатки.

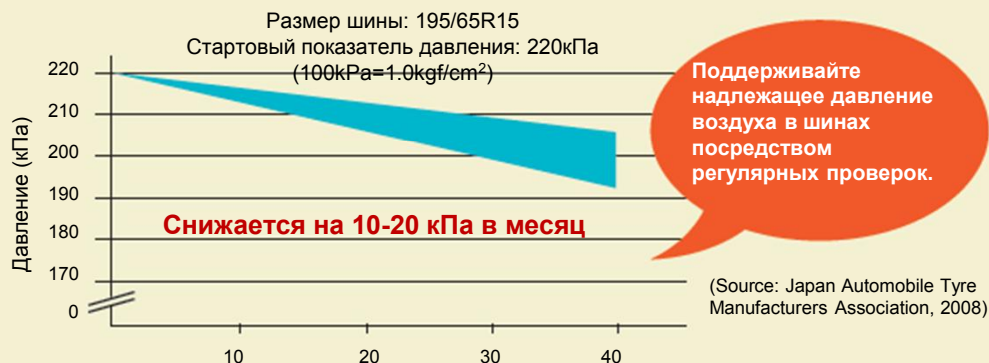
Структурные части новых шин **встают на свои места** после того, как шины были в движении. Это влечет за собой потерю давления в шинах, поэтому мы рекомендуем проверять давление в шинах после периода обкатки. Для обкатки должно быть достаточно около 100км.



## 2) Поддерживайте надлежащее давление воздуха в шинах посредством регулярных проверок.

Естественная потеря давления в шинах составляет 10~20кПа в месяц. При падении давления топливная экономичность шины также снижается. Снижения топливной экономичности можно избежать посредством регулярных проверок давления в шинах и поддержания его на необходимом уровне.

### ■ Естественная потеря давления в шинах составляет 10~20кПа в месяц.



### ■ Потребление топлива увеличивается!



Увеличивается сопротивление качению, что ведет к увеличению потребления топлива из-за потери энергии.



# Влияние шин на топливную экономичность

SibTyre.RU

Сопротивление качению существенно влияет на топливную экономичность

Влияние сопротивления качению на топливную экономичность представлено в виде показателей отраженных ниже в таблице.

Предполагая, что влияние шин на топливную экономичность составляет 10%,

**снижение сопротивления качению на 20% послужит увеличению топливной экономичности на 2%.** (Источник: Японская Ассоциация Изготовителей Автомобильных Шин)

## Для легковых шин

Условия вождения	Повышение топливной экономичности
Постоянная скорость	20 - 25%
<b>Тест на топливную экономичность</b>	10 - 20%
Городская езда	7 - 10%

Вождение на постоянной скорости в значительной степени способствует повышению топливной экономичности шин, так как **сопротивление педали газа** сведено к минимуму.

Влияние шин на топливную экономичность в городской среде составляет 7-10%.

(Источник: Японская Ассоциация Изготовителей Автомобильных Шин)



Влажное покрытие

## Для потребителей, предъявляющих более высокие требования к безопасности на мокром покрытии

Концепция BluEarth-A объединяет в себе технологию по созданию резиновой смеси, а также особое строение и рисунок протектора, которые обеспечивают безопасное вождение и остановки в дождливые дни. Эти факторы вносят весомый вклад в безопасность вождения при любых условиях, в том числе исключительные показатели на сухом покрытии. В частности, мы хотели бы рекомендовать данную шину для тех, кто стремится к **спокойному** вождению в дождливые дни.



Комфорт

## Для потребителей, предъявляющих не менее высокие требования к топливной экономичности, чем к комфортной динамичной езде даже на **высокоскоростных** автомобилях



Увеличенный ресурс



Экономия топлива

BluEarth-A превосходно сочетает в себе 3 ключевые характеристики управляемости, а именно топливная экономичность, сцепление на мокрой дороге и износостойкость. Структура шины модифицирована в соответствии с размером чтобы соответствовать различным транспортным средствам: начиная от компактных машин **до автомобилей премиум-класса**. Мы рекомендуем шины BluEarth-A тем, кто управляет высокоскоростными автомобилями и кто стремится к комфортной и быстрой езде, вопреки общепринятым понятиям, что экономичные шины могут быть использованы только для компактных автомобилей.





## Q1.

Что означает “А” в названии BluEarth-A?  
Откуда появилось данное название?

### А.

Буква “А” в названии BluEarth-A расшифровывается как “Асе” (ас, эксперт) и означает, что данная модель является **основной** в линейке BluEarth и создана с применением передовых технологий в области производства шин, поставляемых компанией YOKOHAMA по всему миру. Серия BluEarth была разработана на основе принципа “Дружелюбная по отношению к окружающей среде, человечеству и обществу.”

## Q2.

Какие различия между моделями BluEarth-A и BluEarth AE01 необходимо выделять при продаже продукта?

### А.

- Акцент на управляемость на влажном покрытии
- В поисках **хорошей управляемости в целом**
- В поисках большего комфорта
- **Автомобили премиум-класса**

Рекомендуем

- В поисках топливной экономичности при хорошей управляемости
- Акцент на низкой цене

Рекомендуем





## Q3.

Какие различия между моделями BluEarth-A и the ADVAN dB необходимо выделять?

### A.

- Акцент на сцепные характеристики
- Акцент на топливную экономичность
- В поисках обоих перечисленных свойств

Рекомендуем



- Наибольший приоритет – тишина при вождении
- В поисках и высоких сцепных характеристик и большего комфорта
- Владельцы автомобилей премиум-класса

Рекомендуем



## Q4.

Какие различия между моделями BluEarth-A и the S.drive необходимо выделять?

### A.

- В поисках комфорта
- Акцент на топливную экономичность
- В поисках хорошей управляемости в целом

Рекомендуем



- Акцент на сцепные характеристики
- Более спортивное вождение

Рекомендуем

