

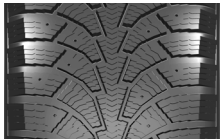



	КАМА EURO-129	КАМА EURO-236	КАМА EURO-519	КАМА EURO LCV 131	НК-520
серия					
55	195/55 R15 205/55 R16 215/55 R16	195/55 R15	195/55 R15 205/55 R16 215/55 R16		
60	185/60 R14 195/60 R15 205/60 R15 205/60 R16 215/60 R16 225/60 R16	185/60 R15 205/60 R16	185/60 R14 195/60 R15 205/60 R15 205/60 R16 215/60 R16 225/60 R16		
65	175/65 R14 185/65 R14 185/65 R15 195/65 R15 205/65 R15 215/65 R15 215/65 R16	155/65 R13 185/65 R14 185/65 R15 195/65 R15	175/65 R14 185/65 R14 185/65 R15 195/65 R15 205/65 R15 215/65 R15 215/65 R16		
70	175/70 R13 175/70 R14 185/70 R14	185/70 R14	175/70 R13 175/70 R14 185/70 R14	185 R14C 195/70 R15C 205/70 R15C	195/70 R15C
75	19 типоразмеров	8 типоразмеров	19 типоразмеров	205/75 R16C 215/75 R16C	185/75 R16C
				5 типоразмеров	2 типоразмера
	ИТОГО: 53 типоразмера				

Асимметричный рисунок



Внутренняя

сторона

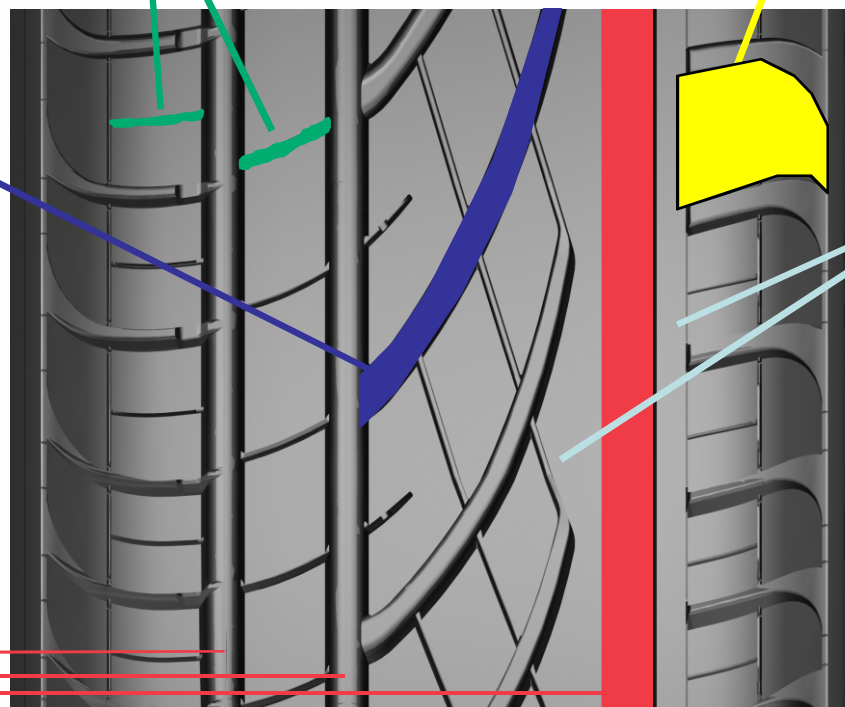
Внешняя



Поперечные канавки для оптимального торможения на сухой и мокрой дороге

Канавки, расположенные под углом, необходимы для быстрого отвода воды из пятна контакта в основные канавки протектора

Асимметрично расположенные продольные канавки для эффективной эвакуации воды

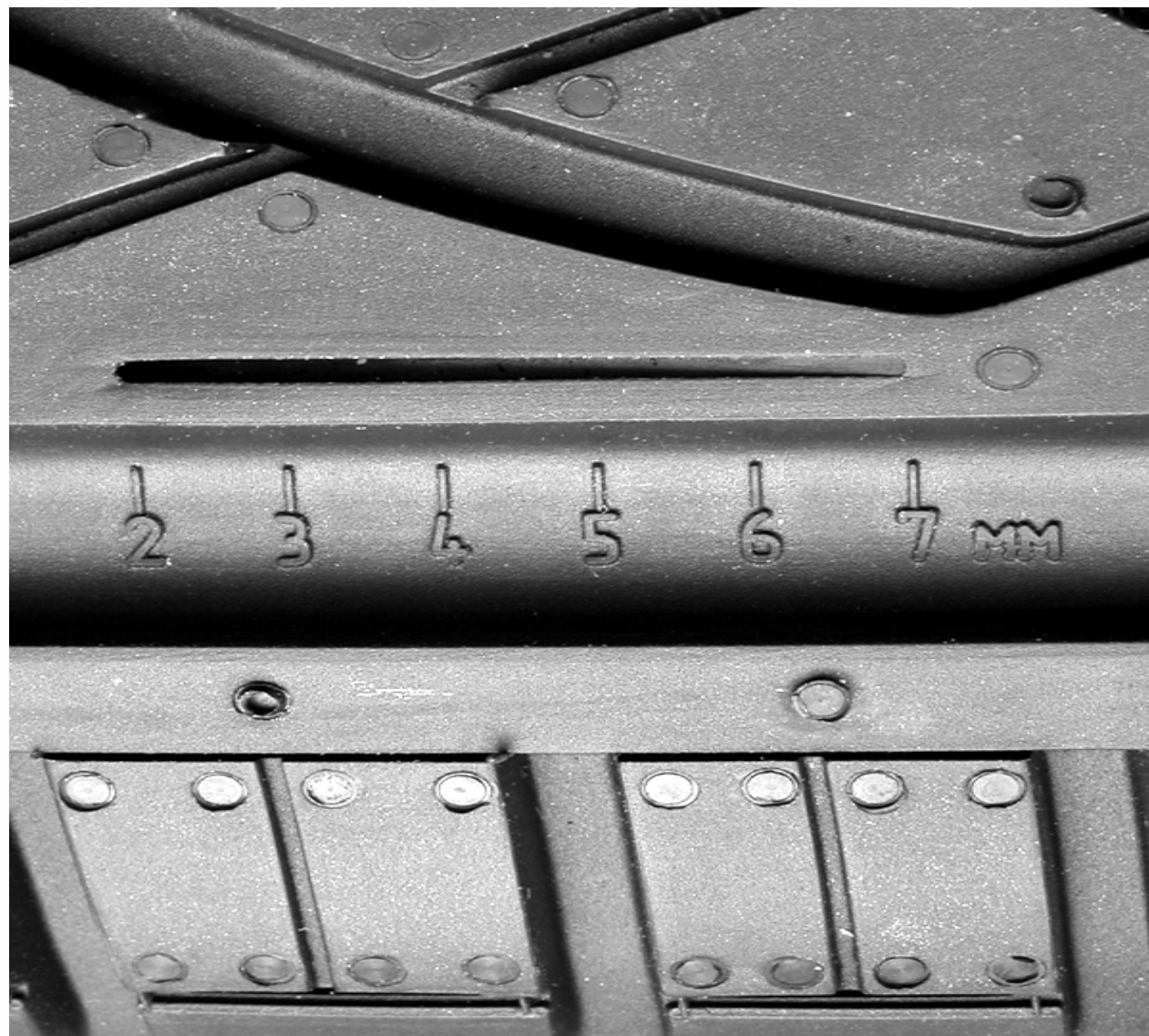


Закрытая мощная плечевая зона повышает устойчивость при прохождении поворотов

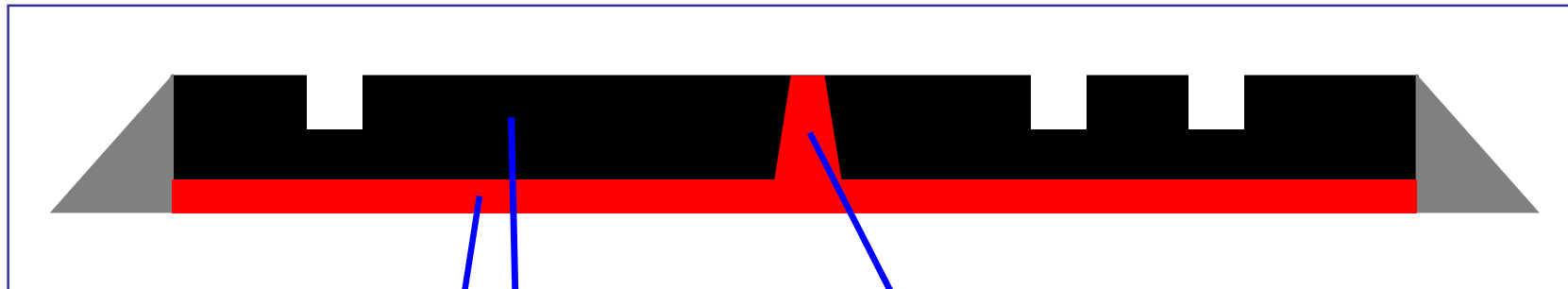
Точное управление и курсовая устойчивость благодаря сплошным по всей окружности участкам рисунка

Боковая устойчивость благодаря асимметричному рисунку

НОВАЯ ЛИНЕЙКА ЛЕГКОВЫХ ШИН
КАМА EURO-129 (НК-129)
(запатентованный индикатор износа)



Профиль трех компонентного протектора с «мостиком»



Подканавочный слой
снижает сопротивление
качению, что ведет к
экономии топлива

Применение «мостика»
позволяет снимать
статический ток, который
накапливается на кузове
автомобиля во время
эксплуатации

В состав протектора входит
силика и кремнезем

РЕЗУЛЬТАТЫ ЛДИ ШИН

175/65R14 КАМА EURO-129 (НК-129) и ContiEcoContact 3

Испытания проводились на автомобиле ВАЗ-21103



ContiEcoContact 3

Аналог 100%



НК-129

Типоразмер	Модель	Выбег с 80 км/ч, м	Разгон с 40 до 120 км/ч, с	Поведение автом. на высоких скоростях, балл	Тормозной путь с 80 км/ч, м		Управляемость и устойчивость, км/ч		Внешний шум, дБА	
					сухое покрытие	мокрое покрытие	имитация обгона, сухое покрытие	"Поворот", мокрое покрытие	при накате с 60 км/ч	при разгоне
175/65R14	НК-129	1053,0	32,40	7,7	28,60	33,30	106,0	72,1	73,2	74,4
	ContiEco Contact 3	1083,0	33,50	7,5	29,70	32,50	102,7	69,9	70,7	73,7
Результаты сравнения, %		-2,7	+3,3	+0,2 балла	+3,7	-2,5	+3,2	+3,1	-2,5дБА	-0,7дБА

РЕЗУЛЬТАТЫ ЛДИ ШИН 195/60R15 КАМА EURO-129 (НК-129) и Continental Premium Contact

Испытания проводились на автомобиле Ford Focus и Mitsubishi Lancer

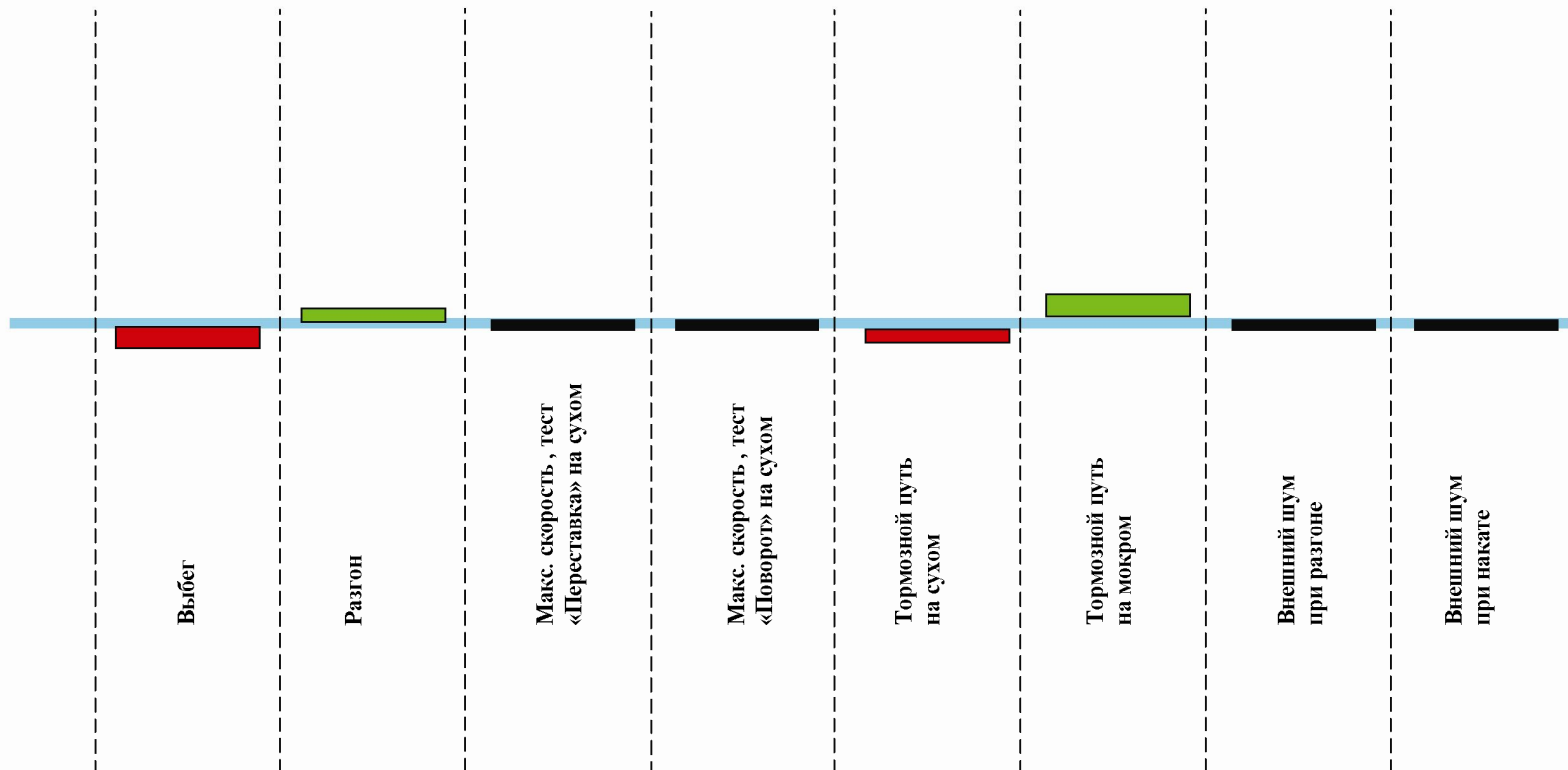


Premium Contac

Аналог 100%



НК-129



Типоразмер	Модель	Выбег с 80 км/ч, м	Разгон с 60 до 100 км/ч, с	Предельная скорость на тест "Переставка", км/ч		Тормозной путь с 80 км/ч, м		Внешний шум, дБА	
				сухое покрытие	сухое покрытие	сухое покрытие	мокрое покрытие	в режиме разгона	в режиме наката
195/60R15	Нк-129	1017,2	15,59	85,00	74,00	28,48	29,3	74,00	75,00
	Premium Contact	1034,2	15,45	85,00	74,00	28,28	29,8	74,00	75,0
Результаты сравнения, %		-1,6	+0,6	0,0	0,0	-0,7	+1,7	0	0

РЕЗУЛЬТАТЫ ЛДИ ШИН 215/55R16 KAMA EURO-129 (HK-129) и Bridgestone Potenza S-03

Испытания проводились на автомобиле Mercedes Benz E-280



Bridgestone
Potenza S-03

Аналог 100%



HK-129

Типоразмер	Модель	Выбег с 80 км/ч, м	Разгон с 40 до 120 км/ч, с	Предельная скорость на тест "Переставка", км/ч		Предельная скорость на тест "Поворот", км/ч		Тормозной путь с 80 км/ч, м		Внешний шум, дБА	
				сухое покрытие	мокрое покрытие	сухое покрытие	мокрое покрытие	сухое покрытие	мокрое покрытие	в режиме разгона	в режиме наката
215/55R16	HK-129	1357,7	8,17	85,50	81,5	75,00	70,50	31	36,82	74,00	75,00
	Potenza S-03	1318,0	8,42	87,00	83,00	76,00	71,50	31,7	37,30	75,00	76,0
Результаты сравнения, %		+3,0	+3,0	-1,7	-1,8	-1,3	-1,4	+2,2	+1,3	+1	+1